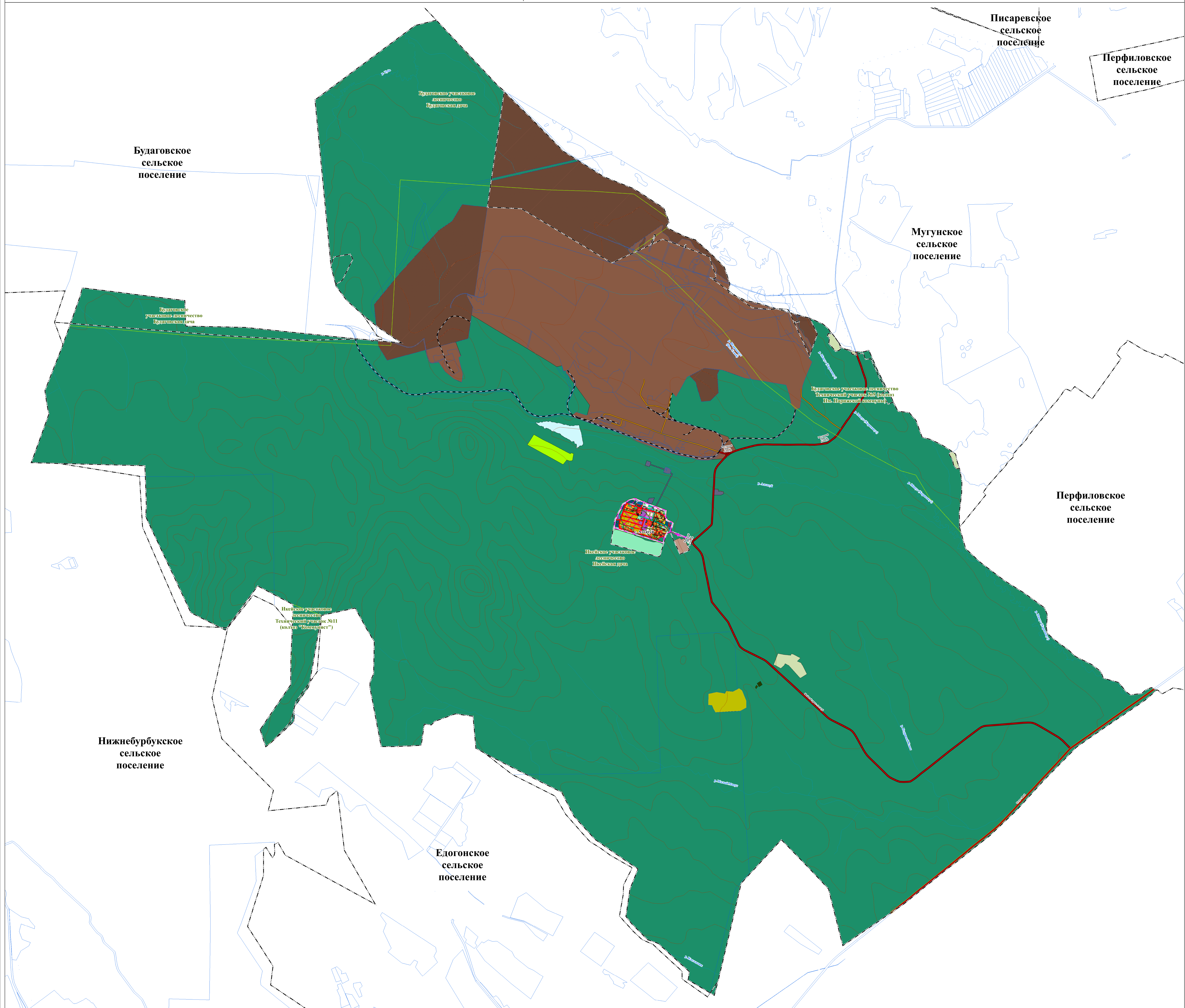
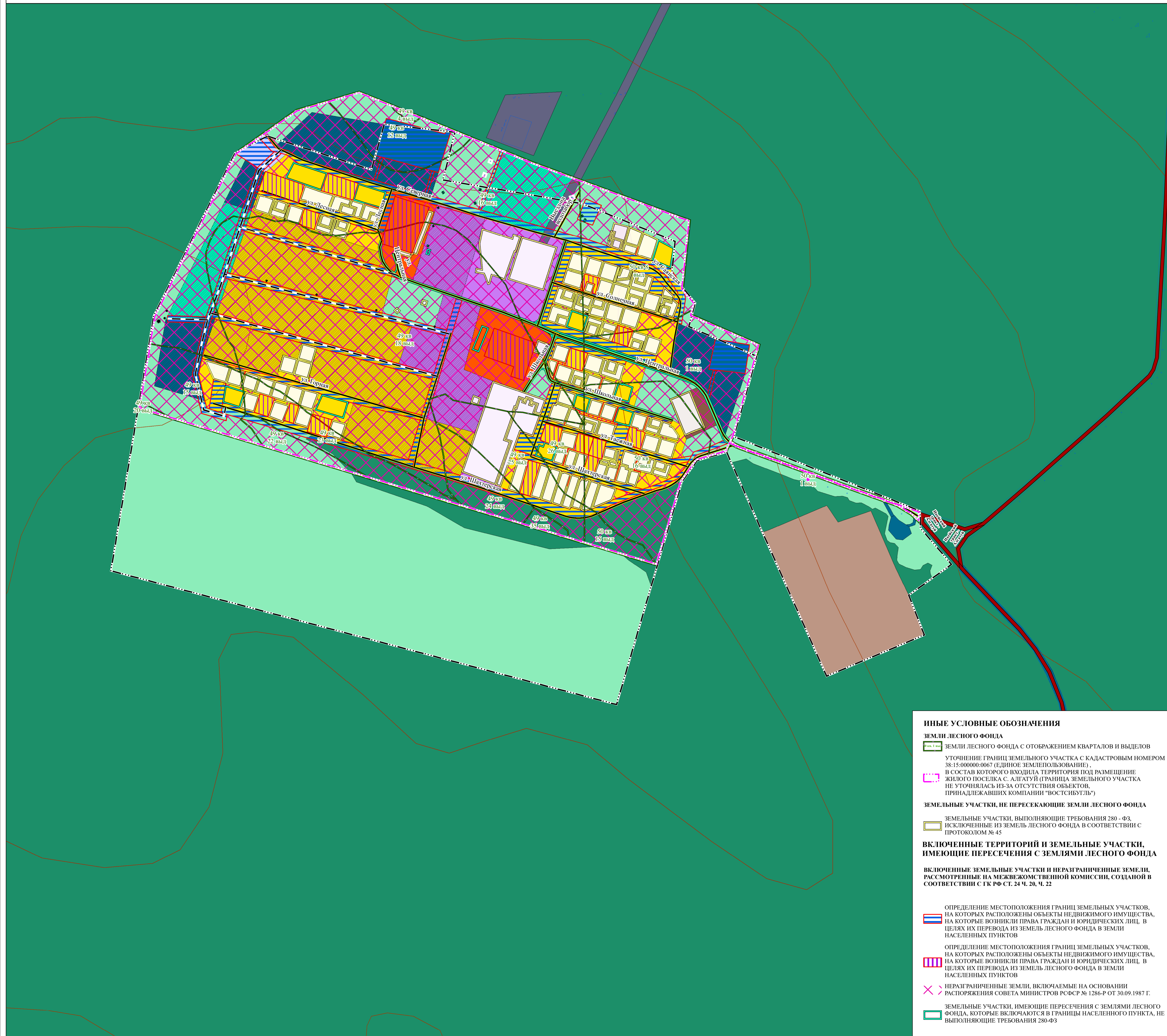




АЛГАТУЙСКОЕ МУНИЦИПАЛЬНОЕ ОБРАЗОВАНИЕ М 1:25 000

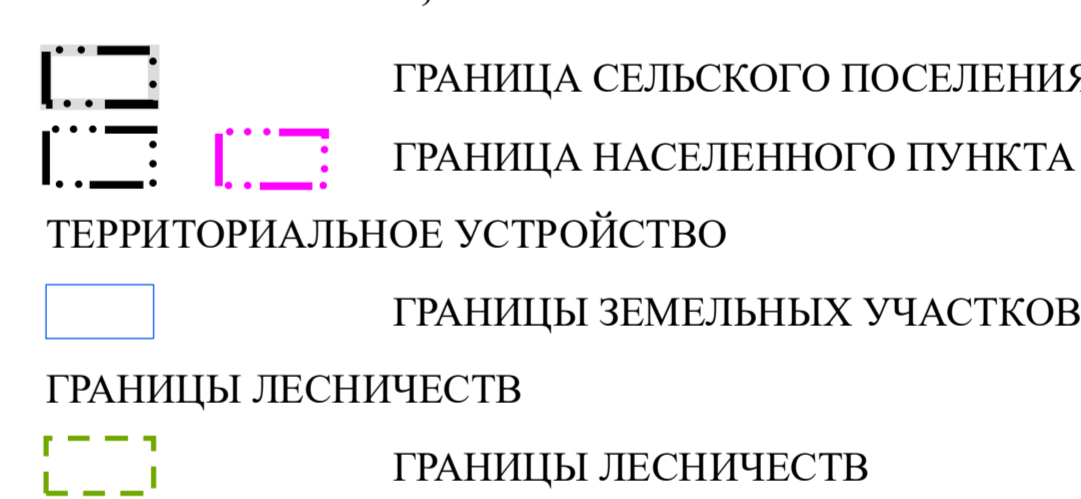


с. АЛГАТУЙ М 1:3 000



УСЛОВНЫЕ ОБОЗНАЧЕНИЯ

**ГРАНИЦЫ СУБЪЕКТОВ РОССИЙСКОЙ
ФЕДЕРАЦИИ, МУНИЦИПАЛЬНЫХ
ОБРАЗОВАНИЙ, НАСЕЛЕННЫХ ПУНКТОВ**






ФУНКЦИОНАЛЬНЫЕ ЗОНЫ

ЖИЛЫЕ ЗОНЫ	ЗОНА ЗАСТРОЙКИ ИНДИВИДУАЛЬНЫМИ ЖИЛЬНЫМИ ДОМАМИ
ЖИЛЫЕ ЗОНЫ	ЗОНА ЗАСТРОЙКИ СРЕДНЕТАЖНЫМИ ЖИЛЬНЫМИ ДОМАМИ (ОТ 3 ДО 8 ЭТАЖЕЙ, ВКЛЮЧАЯ МАНСАРДЫ)
ОБЩЕСТВЕННО-ДЕЛОВЫЕ ЗОНЫ	МНОГОФУНКЦИОНАЛЬНАЯ ОБЩЕСТВЕННО-ДЕЛОВАЯ ЗОНА
ОБЩЕСТВЕННО-ДЕЛОВЫЕ ЗОНЫ	ЗОНА СПЕЦИАЛИЗИРОВАННОЙ ОБЩЕСТВЕННОЙ ЗАСТРОЙКИ
ПРОИЗВОДСТВЕННЫЕ ЗОНЫ, ЗОНЫ ИНЖЕНЕРНОЙ И ТРАНСПОРТНОЙ ИНФРАСТРУКТУРЫ	ПРОИЗВОДСТВЕННАЯ ЗОНА
ПРОИЗВОДСТВЕННЫЕ ЗОНЫ, ЗОНЫ ИНЖЕНЕРНОЙ И ТРАНСПОРТНОЙ ИНФРАСТРУКТУРЫ	КОММУНАЛЬНО-СКЛАДСКАЯ ЗОНА
ПРОИЗВОДСТВЕННЫЕ ЗОНЫ, ЗОНЫ ИНЖЕНЕРНОЙ И ТРАНСПОРТНОЙ ИНФРАСТРУКТУРЫ	ЗОНА ИНЖЕНЕРНОЙ ИНФРАСТРУКТУРЫ
ПРОИЗВОДСТВЕННЫЕ ЗОНЫ, ЗОНЫ ИНЖЕНЕРНОЙ И ТРАНСПОРТНОЙ ИНФРАСТРУКТУРЫ	ЗОНА ТРАНСПОРТНОЙ ИНФРАСТРУКТУРЫ
ЗОНЫ СЕЛЬСКОХОЗЯЙСТВЕННОГО ИСПОЛЬЗОВАНИЯ	ЗОНА СЕЛЬСКОХОЗЯЙСТВЕННЫХ УГОДИЙ
ЗОНЫ СЕЛЬСКОХОЗЯЙСТВЕННОГО ИСПОЛЬЗОВАНИЯ	ЗОНА САДОВОДЧЕСКИХ ИЛИ ОГОРОДНИЧЕСКИХ НЕКОММЕРЧЕСКИХ ТОВАРИЩЕСТВ
ЗОНЫ СЕЛЬСКОХОЗЯЙСТВЕННОГО ИСПОЛЬЗОВАНИЯ	ПРОИЗВОДСТВЕННАЯ ЗОНА СЕЛЬСКОХОЗЯЙСТВЕННЫХ ПРЕДПРИЯТИЙ

ЗОНА ОБЕЗЛЕННЫХ ТЕРРИТОРИЙ ОБЩЕГО ПОЛЬЗОВАНИЯ
(ЛЕСОПАРКИ, ПАРКИ, САДЫ, СКВЕРЫ, БУЛЬВАРЫ,
ГОРОДСКИЕ ЛЕСА)

ЗОНЫ СПЕЦИАЛЬНОГО НАЗНАЧЕНИЯ

		ЗОНА КЛАДБИЩ
		ЗОНА РЕЖИМНЫХ ТЕРРИТОРИЙ
		ЗОНА АКВАТОРИЙ
		ИНЫЕ ЗОНЫ

ПРЕДСТАВЛЯЮЩИЕ
ОБЩЕСТВО

ОБЪЕКТЫ МЕСТНОГО ЗНАЧЕНИЯ ПОСЕЛЕНИЯ
ОБЪЕКТЫ ТРАНСПОРТНОЙ ИНФРАСТРУКТУРЫ

УЛИЧНО-ДОРОЖНАЯ СЕТЬ СЕЛЬСКОГО НАСЕЛЕННОГО ПУНКТА

УЛИЧНО-ДОРОЖНАЯ СЕТЬ СЕЛЬСКОГО НАСЕЛЕННОГО ПУНКТА

 УЛИЦА В ЖИЛОЙ ЗАСТРОЙКЕ

ОБЪЕКТЫ РЕГИОНАЛЬНОГО ЗНАЧЕНИЯ ПОСЕЛЕНИЯ
ОБЪЕКТЫ ТРАНСПОРТНОЙ ИНФРАСТРУКТУРЫ

АВТОМОБИЛЬНЫЕ ДОРОГИ

 АВТОМОБИЛЬНЫЕ ДОРОГИ РЕГИОНАЛЬНОГО ИЛИ

ОБЪЕКТЫ ИНОГО ЗНАЧЕНИЯ ПОСЕЛЕНИЯ

ОБЪЕКТЫ ТРАНСПОРТНОЙ ИНФРАСТРУКТУРЫ

ЖЕЛЕЗНОДОРОЖНЫЕ ПУТИ

ЖЕЛЕЗНОДОРОЖНЫЙ ПУТЬ НЕОБЩЕГО ПОЛЬЗОВАНИЯ

АВТОМОБИЛЬНЫЕ ДОРОГИ

ЧАСТНЫЕ АВТОМОБИЛЬНЫЕ ДОРОГИ

					08-20 and D-54 K2
					ИСТОЧНИК ИНФОРМАЦИИ О ПРЕДСТАВИТЕЛЕ АДМИНИСТРАЦИОННОГО СООБЩЕНИЯ УПРАВЛЕНИЯ ПОЛИЦИИ ИСПОЛНИТЕЛЬНОГО

					08-20-04/12-5/4-82		
					ИСТИННОЕ ИЗМЕНЕНИЕ В ПЕРВОНАЧАЛЬНЫЙ ПЛАН АЭСУБСКОГО МУНИЦИПАЛЬНОГО ОБРАЗОВАНИЯ ГОРОДСКОГО РАЙОНА, ИРКУТСКОЙ ОБЛАСТИ		
Эл.	Кооп.	Лист	№ док.	Подпись	Дата	Страниц	Листов
Зем. участок			Зем. участок М.В.		12.29		
Упр. имуществом			Клименко А.А.		12.29		
Администрация Зем.			Клименко А.А.		12.29	1	1
Администрация Зем.			Клименко А.А.		12.29		
Верхоярский округ			Соболевская О.А.		12.29		
КАРТА ГРАНИЧНО-ЗЕМЕЛЬНЫХ ОТНОШЕНИЙ (ОБЪЕКТЫ - 01-00-04-12-5/4-82 И 01-00-04-12-5/4-83)						ООО "ПМ "Мастер-план"	