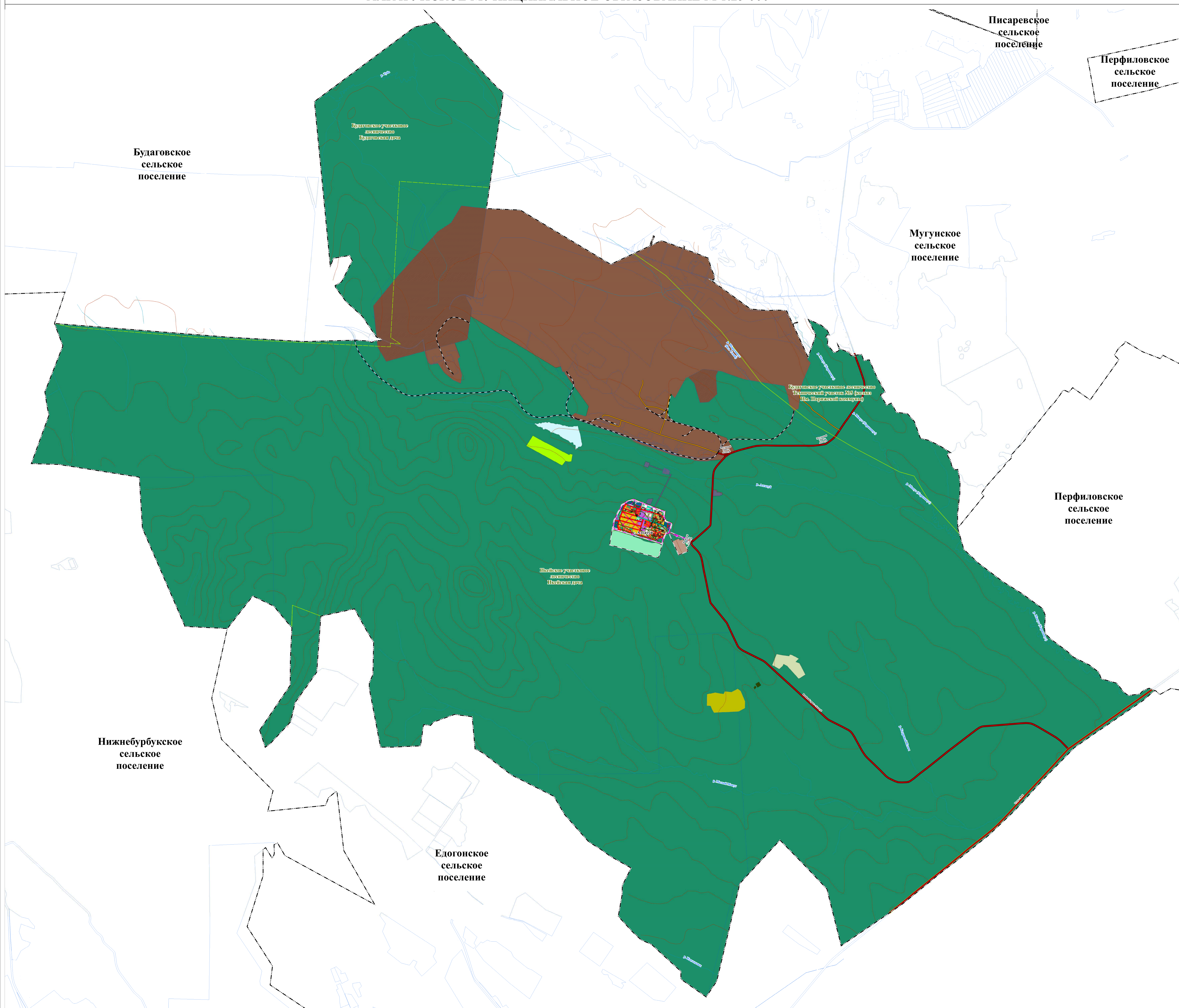


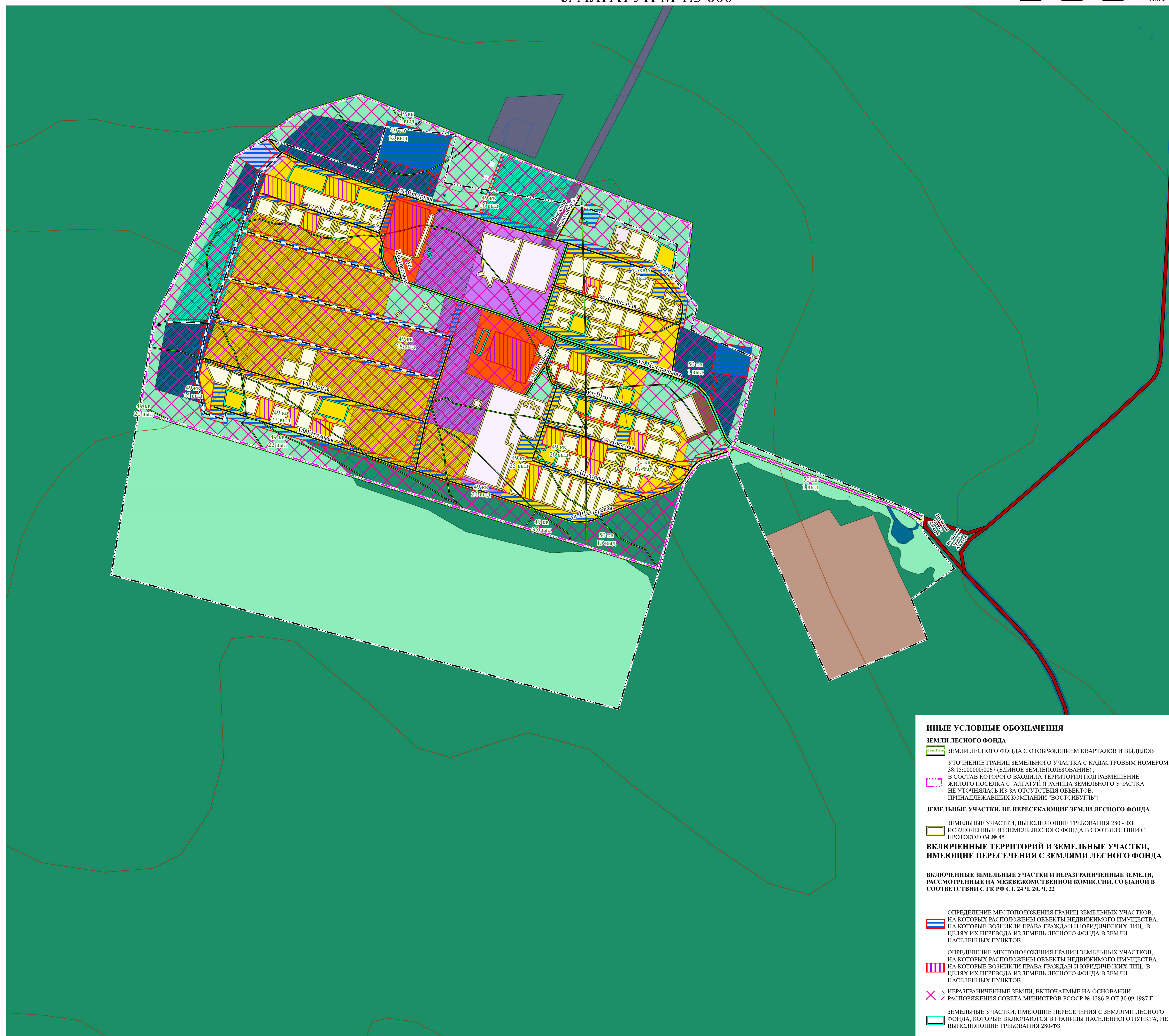
ПРОЕКТ ВНЕСЕНИЯ ИЗМЕНЕНИЙ В ГЕНЕРАЛЬНЫЙ ПЛАН АЛГАТУЙСКОГО МУНИЦИПАЛЬНОГО ОБРАЗОВАНИЯ ТУЛУНСКОГО РАЙОНА ИРКУТСКОЙ ОБЛАСТИ

КАРТА ГРАНИЦ НАСЕЛЕННЫХ ПУНКТОВ, ВХОДЯЩИХ В СОСТАВ ПОСЕЛЕНИЯ М 1:25 000 М 1:3 000

АЛГАТУЙСКОЕ МУНИЦИПАЛЬНОЕ ОБРАЗОВАНИЕ М 1:25 000



с. АЛГАТУЙ М 1:3 000



0 50 100 150 200 250 300 МЕТРЫ

УСЛОВНЫЕ ОБОЗНАЧЕНИЯ

ГРАНИЦЫ СУБЪЕКТОВ РОССИЙСКОЙ ФЕДЕРАЦИИ, МУНИЦИПАЛЬНЫХ ОБРАЗОВАНИЙ, НАСЕЛЕННЫХ ПУНКТОВ

- Граница сельского поселения
- Граница населенного пункта
- Территориальное устройство
- Границы земельных участков
- Границы лесничеств
- Границы лесничеств

ФУНКЦИОНАЛЬНЫЕ ЗОНЫ

ЖИЛЫЕ ЗОНЫ

- Зона застройки индивидуальными жилыми домами (от 5 до 8 этажей, включая мансардный)
- Зона застройки среднеэтажными жилыми домами (от 5 до 8 этажей, включая мансардный)

ОБЩЕСТВЕННО-ДЕЛОВЫЕ ЗОНЫ

- Многофункциональная общественно-деловая зона
- Зона специализированной общественной застройки
- Производственная зона, зоны инженерной и транспортной инфраструктуры
- Производственная зона, зоны инженерной и транспортной инфраструктуры
- Зоны сельскохозяйственного использования
- Зона сельскохозяйственных угодий
- Зона садоводческих, и/или огороднических некоммерческих товариществ
- Производственная зона сельскохозяйственных предприятий

ЗОНЫ РЕКРЕАЦИОННОГО НАЗНАЧЕНИЯ

- Зона озелененных территорий общего пользования (лесопарки, парки, сады, скверы, бульвары, городские леса)
- Зона лесов
- Зоны специального назначения
- Зона кладбищ
- Зона режимных территорий
- Зона акваторий
- Иные зоны

ОБЪЕКТЫ МЕСТНОГО ЗНАЧЕНИЯ ПОСЕЛЕНИЯ

ОБЪЕКТЫ ТРАНСПОРТНОЙ ИНФРАСТРУКТУРЫ

УЛИЧНО-ДОРОЖНАЯ СЕТЬ СЕЛЬСКОГО НАСЕЛЕННОГО ПУНКТА

- Улицы в жилой застройке

ОБЪЕКТЫ РЕГИОНАЛЬНОГО ЗНАЧЕНИЯ ПОСЕЛЕНИЯ

ОБЪЕКТЫ ТРАНСПОРТНОЙ ИНФРАСТРУКТУРЫ

АВТОМОБИЛЬНЫЕ ДОРОГИ

- Автомобильные дороги регионального или межмуниципального назначения

ОБЪЕКТЫ ИНОГО ЗНАЧЕНИЯ ПОСЕЛЕНИЯ

ОБЪЕКТЫ ТРАНСПОРТНОЙ ИНФРАСТРУКТУРЫ

ЖЕЛЕЗНОДОРОЖНЫЕ ПУТИ

- Железнодорожный путь общего пользования

АВТОМОБИЛЬНЫЕ ДОРОГИ

- Частные автомобильные дороги

ИНЫЕ УСЛОВНЫЕ ОБОЗНАЧЕНИЯ

ЗЕМЛИ ЛЕСНОГО ФОНДА

- Земли лесного фонда с отображением кварталов и выделов
- Уточнение границ земельного участка с кадастровым номером в составе которого включена территория под размещение жилого поселка с. АЛГАТУЙ (граница земельного участка не уточняется из-за отсутствия объектов, принадлежавших компаниям "Востсибуль")

ЗЕМЕЛЬНЫЕ УЧАСТКИ, НЕ ПЕРЕСЕКАЮЩИЕ ЗЕМЛИ ЛЕСНОГО ФОНДА

- Земельные участки, выходящие за требования 280-ФЗ
- Исключенные из земель лесного фонда в соответствии с протоколом № 45

ВКЛЮЧЕННЫЕ ТЕРРИТОРИИ И ЗЕМЕЛЬНЫЕ УЧАСТКИ, ИМЕЮЩИЕ ПЕРЕСЕЧЕНИЯ С ЗЕМЛЯМИ ЛЕСНОГО ФОНДА

- Включенные земельные участки и неравномерные земли, рассмотренные на межмуниципальной комиссии, созданной в соответствии с 18.09.01.24.4.26.4.22
- Определение местоположения границ земельных участков, на которых расположены объекты недвижимого имущества, на которые возведены права граждан и юридических лиц, в целях их перевода из земель лесного фонда в земли населенных пунктов
- Определение местоположения границ земельных участков, на которых расположены объекты недвижимого имущества, на которые возведены права граждан и юридических лиц, в целях их перевода из земель лесного фонда в земли населенных пунктов
- Неравномерные земли, включаемые на основании распоряжения Совета министров РСФСР № 126-8 от 26.09.1987 г.
- Земельные участки, имеющие пересечения с землями лесного фонда, которые включаются в границы населенного пункта, не выполняющие требования 280-ФЗ

| № | Наименование | Дата | Содержание | Сторона | Лист | Листов |
|---|--------------|------|------------|---------|------|--------|
| 1 | ... | ... | ... | 1 | 1 | 1 |