

## ПРОЕКТНАЯ ДОКУМЕНТАЦИЯ ЛЕСНОГО УЧАСТКА

1. Местоположение проектируемого лесного участка  
Российская Федерация, Иркутская область, Тулунский район, Тулунское лесничество, Икейское  
участковое лесничество, Икейская дача, эксплуатационные леса,  
квартал № 50, часть выдела 1

(Российская Федерация, Субъект РФ, муниципальное образование, лесничество, участковое лесничество, урочище (при наличии, целевое назначение, квартал, лесотаксационный выдел/часть лесотаксационного выдела)

Категория земель – земли лесного фонда

Площадь проектируемого лесного участка 2,2178 га

Границы лесного участка указаны на схеме расположения

### 2. Количественные и качественные характеристики проектируемого лесного участка

Количественные и качественные характеристики проектируемого лесного участка составлены на основании данных акта несоответствия данных государственного лесного реестра натурному обследованию от 15.09.2021 № 39-03-25/21 Тулунского лесничества, на основании натурного обследования проектируемого лесного участка.

Таблица 1. Распределение земель

Общая площадь - всего	В том числе									
	лесные земли					нелесные земли				
	покрытые лесом	в т.ч. лесные культуры	лесные питомники, плантации	не покрытые лесом	итого	дороги	просеки	болота	другие	итого
1	2	3	4	5	6	7	8	9	10	11
2,2178	-	-	-	2,2178	2,2178	-	-	-	-	-

Таблица 2. Характеристика проектируемого лесного участка в соответствии с таксационным описанием лесного участка, данным натурного обследования

Участковое лесничество	Уроцище (при наличии)	Целевое назначение лесов	Категория защитных лесов	Район товаризации*	Лесорастительный район	Разряд такс	Крутизна склона (при склоне выше 20°)	№ квартала	№ выдела	Площадь, га	Категория земель	Ярус	Коэффициент состава	Элемент леса	Возраст	Группа возраста	Высота*	Диаметр*	Бонитет	Класс товарности*	Полнота	Запас на 1 га	Общий запас древесины, кубм
1	2	3	4	5	6	7	8	9	10	11	12	13	14	15	16	17	18	19	20	21	22	23	24
Икейское	Икейская дача	Эксплуатационные леса	-	-	Среднесибирский подтаёжно-лесостепной	4	-	50	ч. 1	2,2178	Лесные (не покрытые лесом)	-	Пустыри	-	-	-	-	-	-	-	-	-	-
Итого	-	-	-	-	-	-	-	-	-	2,2178	-	-	-	-	-	-	-	-	-	-	-	-	-

Примечание:\* - заполняется для лесных участков, на которых проектируется заготовка древесины.

Таблица 3. Характеристика насаждений проектируемого лесного участка

Целевое назначение лесов	Лесничество	Участковое лесничество/ урочище (при наличии)	Лесной квартал/ лесотаксационных выдел	Хозяйственно преобладающая порода	Площадь (га)/запас древесины (куб.м)- всего	В том числе по группам возраста древостоя (га/куб.м)					
						Молодняки I класса возраста	Молодняки II класса возраста	средневозрастные	приспевающие	спелые	перестойные
1	2	3	4	5	6	7	8	9	10	11	12
-	-	-	-	-	-	-	-	-	-	-	-

Таблица 4. Средние таксационные показатели насаждений проектируемого лесного участка

Целевое назначение лесов	Хозяйство, преобладающая порода	Состав	Возраст	Бонитет	Полнота	Средний запас древесных лесных насаждений (куб. м/га)					
						Молодняк и I класса возраста	Молодняк и II класса возраста	средневозрастные	приспевающие	спелые	перестойные
1	2	3	4	5	6	7	8	9	10	11	12
-	-	-	-	-	-	-	-	-	-	-	-

### 3. Виды разрешенного использования лесов на проектируемом лесном участке

Лесохозяйственным регламентом Тулунского лесничества (лесопарка) на проектируемом лесном участке установлены следующие виды разрешенного использования лесов:

- Заготовка древесины;
- Заготовка живицы;
- Заготовка и сбор недревесных лесных ресурсов;
- Заготовка пищевых лесных ресурсов и сбор лекарственных растений;
- Осуществление видов деятельности в сфере охотничьего хозяйства;
- Ведение сельского хозяйства;
- Осуществление научно-исследовательской деятельности, образовательной деятельности;
- Осуществление рекреационной деятельности;
- Создание лесных плантаций и их эксплуатация;
- Выращивание лесных, плодовых, ягодных, декоративных растений, лекарственных растений;
- Выращивание посадочного материала лесных насаждений (саженцев, сеянцев);
- Выполнение работ по геологическому изучению недр, разработка месторождений полезных ископаемых;
- Строительство и эксплуатация водохранилищ и иных искусственных водных объектов, а также гидротехнических сооружений, морских портов, морских терминалов, речных портов, причалов;
- Строительство, реконструкция, эксплуатация линейных объектов;
- Переработка древесины и иных лесных ресурсов;
- Осуществление религиозной деятельности.

#### 4. Сведения об обременениях проектируемого лесного участка

Таблица 12. Обременения проектируемого лесного участка

№ п/п	Местоположение (лесничество, участковое лесничество, урочище (при наличии), №№ кварталов, выделов)	Наименование юридического лица, ФИО индивидуального предпринимателя, гражданина	Вид права пользования лесным участком (аренда, постоянное бессрочное пользование, безвозмездное пользование)	Основания пользования лесным участком	Срок пользования лесным участком	Вид использования лесного участка
1	2	3	4	5	6	7
-	-	-	-	-	-	-

#### 5. Сведения об ограничениях использования лесов

С учетом целевого назначения и правового режима лесов, установленного лесным законодательством Российской Федерации, лесохозяйственным регламентом Тулунского лесничества (лесопарка) предусмотрены следующие ограничения в использовании лесов:

Ограничения по видам целевого назначения лесов и категориям защитных лесов:

Целевое назначение лесов – эксплуатационные леса;

В эксплуатационных лесах допускается осуществление всех видов использования лесов, предусмотренных статьей 25 настоящего Кодекса.

Ограничения по видам использования лесов:

Для всех видов использования лесов согласно п. 20 Правил санитарной безопасности в лесах, утвержденные постановлением Правительства Российской Федерации от 09.12.2020 № 2047 в лесах не допускается:

а) загрязнение лесов отходами производства и потребления и выбросами, радиоактивными и другими вредными веществами, иное неблагоприятное воздействие на леса, установленное законодательством об охране окружающей среды;

б) ухудшение санитарного и лесопатологического состояния лесных насаждений;

в) невыполнение или несвоевременное выполнение работ по очистке лесосек, а также работ по приведению лесных участков, предоставленных физическим или юридическим лицам в пользование в установленном лесным законодательством порядке, в состояние, пригодное для использования этих участков по целевому назначению, или работ по их рекультивации;

г) уничтожение либо повреждение мелиоративных систем и дорог, расположенных в лесах;

д) уничтожение либо повреждение лесохозяйственных знаков, феромонных ловушек и иных средств защиты леса.

При осуществлении строительства и эксплуатации водохранилищ и иных искусственных водных объектов, а также гидротехнических сооружений, морских портов, морских терминалов, речных портов, причалов ограничения устанавливаются Водным кодексом Российской Федерации.

Не допускается ухудшение санитарного и лесопатологического состояния лесов, расположенных на предоставленных гражданам и юридическим лицам лесных участках, и лесных участках, прилегающих к ним, при использовании лесов для гидротехнических сооружений, морских портов, морских терминалов, речных портов, причалов – п.29 Санитарных правил.

#### 6. Сведения об объектах лесной инфраструктуры на проектируемом лесном участке

Таблица 13. Объекты лесной инфраструктуры<5>

№ п/п	Лесничество	Участковое лесничество, урочище (при наличии)	Лесной квартал	Лесотаксационный выдел	Наименование объекта	Единица измерения	Объем
1	2	3	4	5	6	7	8
-	-	-	-	-	-	-	-

7. Сведения об объектах, не связанные с созданием лесной инфраструктуры на проектируемом лесном участке

Таблица 14. Объекты, не связанные с созданием лесной инфраструктуры

№ п/п	Лесничество	Участковое лесничество, урочище (при наличии)	Лесной квартал	Лесотаксационный выдел	Наименование объекта	Единица измерения	Объем
1	2	3	4	5	6	7	8
1	-	-	-	-	-	-	-

8. Сведения о наличии на проектируемом лесном участке особо защитных участков лесов, особо охраняемых природных территорий, зон с особыми условиями использования территорий

Согласно сведениям лесохозяйственного регламента Тулунского лесничества на проектируемом лесном участке отсутствуют особо защитные участки лесов (ОЗУ), особо охраняемые природные территории (ООПТ), зоны с особыми условиями использования территорий.

Таблица 15. Особо защитные участки лесов, особо охраняемые природные территории, зоны с особыми условиями использования территории

№ п/п	Наименование участкового лесничества, урочища (при наличии)	Номер квартала	Номер выдела	Виды ОЗУ, наименование ООПТ, виды зон с особыми условиями использования территорий	Общая площадь, га
1	2	3	4	5	6
-	-	-	-	-	-

9. Проектируемые виды разрешенного использования лесов и цель предоставления лесного участка

Проектируемый вид разрешенного использования лесного участка: строительство и эксплуатация водохранилищ и иных искусственных водных объектов, а также гидротехнических сооружений, морских портов, морских терминалов, речных портов, причалов.

Проектируемая цель предоставления лесного участка: строительство и эксплуатация насосной станции.

Таблица 16. Образующие лесные участки в соответствии со сведениями ЕГРН:

Кадастровый номер лесного участка в соответствии со сведениями ЕГРН	Существующий вид разрешенного использования лесного участка в соответствии со сведениями ЕГРН	Предмет образования (лесной участок, часть лесного участка)	Площадь образуемого лесного участка (части лесного участка)	Проектируемый вид разрешенного использования
1	2	3	4	5
38:15:000000:1146	-	Лесной участок	2,2178	Строительство и эксплуатация водохранилищ и иных искусственных водных объектов, а также гидротехнических сооружений, морских портов, морских терминалов, речных портов, причалов

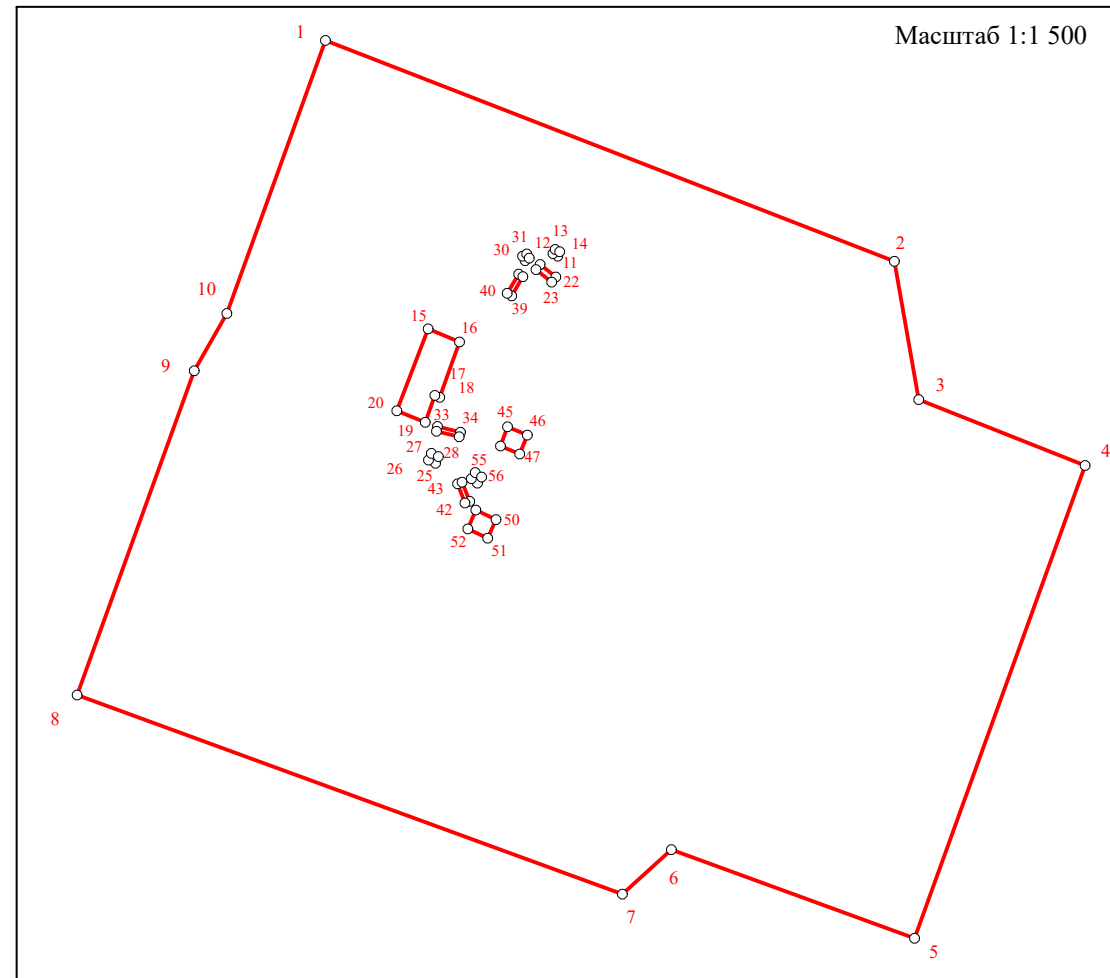
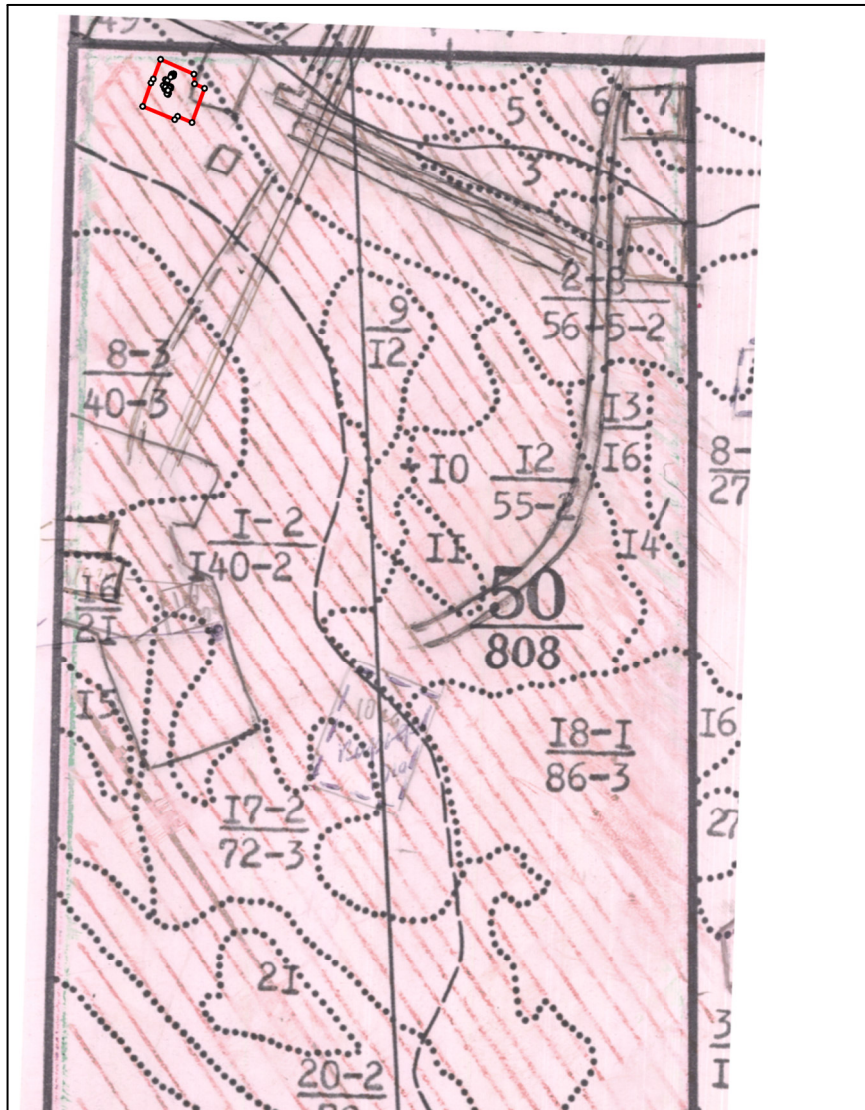
**СХЕМА**  
**расположения проектируемого лесного участка**  
**(Обзорная схема расположения лесного участка на материалах лесоустройства)**



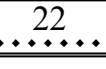

1. Местоположение проектируемого лесного участка: Российская Федерация, Иркутская область, муниципальное образование Тулунский район, Тулунское лесничество, Икейское участковое лесничество, Икейская дача, эксплуатационные леса, квартал 50, часть выдела 1.

Российская Федерация, Субъект РФ, муниципальное образование, лесничество, участковое лесничество, дача/технический участок (урочище (при наличии)), целевое назначение лесов, квартал, лесотаксационный выдел/часть лесотаксационного выдела

2. Категория земель: земли лесного фонда
3. Площадь проектируемого лесного участка: 2,2178 га
4. Проектируемый вид разрешенного использования лесного участка: строительство и эксплуатация водохранилищ и иных искусственных водных объектов, а также гидротехнических сооружений, морских портов, морских терминалов, речных портов, причалов
5. Проектируемая цель предоставления лесного участка: строительство и эксплуатация насосной станции

Масштаб 1:25 000



-  граница образуемого лесного участка
-  лесной квартал
-  лесотаксационный выдел
-  номера поворотных точек

**Геоданные**

Номер характерной точки	Направление (румбы, азимуты) линии	Длина линии, м
1		
2	ЮВ:70°19'51"	120,09
3	ЮВ: 9°39'36"	28,13
4	ЮВ:70°00'21"	35,21
5	ЮЗ:19°37'53"	102,69
6	СЗ:71°31'08"	50,98
7	ЮЗ:46°18'51"	13,57
8	СЗ:71°31'14"	114,27
9	СВ:19°37'45"	70,40
10	СВ:29°17'09"	13,47
11	СВ:19°37'26"	59,28
12	СЗ:63°56'47"	1,00
13	СВ:26°03'13"	1,00
14	ЮВ:63°56'47"	1,00
15	ЮЗ:26°03'13"	1,00
16	ЮВ:69°18'48"	6,68
17	ЮЗ:19°32'07"	12,02
18	СЗ:70°20'46"	1,04
19	ЮЗ:19°32'55"	5,86
20	СЗ:69°14'35"	6,01
21	СВ:20°43'29"	17,89
22	ЮВ:52°32'49"	3,93
23	ЮЗ:37°38'51"	1,33
24	СЗ:52°39'46"	3,92
25	СВ:37°23'07"	1,33
26	СЗ:67°21'03"	1,51
27	СВ:22°47'47"	1,50
28	ЮВ:67°33'26"	1,49
29	ЮЗ:22°17'50"	1,50
30	СЗ:32°44'07"	1,00
31	СВ:57°15'53"	1,00
32	ЮВ:32°44'07"	1,00
33	ЮЗ:57°15'53"	1,00
34	ЮВ:78°02'31"	4,68
35	ЮЗ:12°12'57"	0,99
36	СЗ:78°09'42"	4,68
37	СВ:12°05'41"	1,00
38	ЮВ:59°19'52"	1,00
39	ЮЗ:30°11'01"	4,54
40	СЗ:59°49'35"	1,00
41	СВ:30°07'13"	4,54
42	ЮЗ:68°50'19"	1,00
43	СЗ:21°07'40"	4,11
44	СВ:69°34'40"	1,00
45	ЮВ:21°02'51"	4,09
46	ЮВ:68°31'46"	4,18
47	ЮЗ:21°29'37"	4,15
48	СЗ:68°27'32"	4,09
49	СВ:20°11'02"	4,14
50	ЮВ:66°15'02"	4,37
51	ЮЗ:23°45'16"	4,20
52	СЗ:66°07'58"	4,28
53	СВ:22°27'43"	4,19
54	СЗ:57°15'53"	1,50
55	СВ:32°44'07"	1,50
56	ЮВ:57°15'53"	1,50
57	ЮЗ:32°44'07"	1,50

**Каталог координат (МСК 38)**

Номер характерной точки	Координаты, м	
	X	Y
1	620176,63	2260814,24
2	620136,21	2260927,32
3	620108,48	2260932,04
4	620096,44	2260965,13
5	619999,72	2260930,63
6	620015,88	2260882,28
7	620006,51	2260872,47
8	620042,73	2260764,09
9	620109,04	2260787,74
10	620120,79	2260794,33
11	620176,63	2260814,24
12	620134,83	2260860,26
13	620135,27	2260859,36
14	620136,17	2260859,80
15	620135,73	2260860,70
16	620134,83	2260860,26
17	620119,16	2260834,41
18	620116,80	2260840,66
19	620105,47	2260836,64
20	620105,82	2260835,66
21	620100,30	2260833,70
22	620102,43	2260828,08
23	620119,16	2260834,41
24	620132,98	2260856,75
25	620130,59	2260859,87
26	620129,54	2260859,06
27	620131,92	2260855,94
28	620132,98	2260856,75
29	620092,12	2260835,70
30	620092,70	2260834,31
31	620094,08	2260834,89
32	620093,51	2260836,27
33	620092,12	2260835,70
34	620133,68	2260853,80
35	620134,52	2260853,26
36	620135,06	2260854,10
37	620134,22	2260854,64
38	620133,68	2260853,80
39	620099,56	2260836,12
40	620098,59	2260840,70
41	620097,62	2260840,49
42	620098,58	2260835,91
43	620099,56	2260836,12
44	620130,90	2260852,49
45	620130,39	2260853,35
46	620126,47	2260851,07
47	620126,97	2260850,21
48	620130,90	2260852,49
49	620084,65	2260842,48
50	620084,29	2260841,55
51	620088,12	2260840,07
52	620088,47	2260841,01
53	620084,65	2260842,48
54	620099,98	2260850,12
55	620098,45	2260854,01
56	620094,59	2260852,49
57	620096,09	2260848,69
58	620099,98	2260850,12
59	620082,95	2260843,71
60	620081,19	2260847,71
61	620077,35	2260846,02
62	620079,08	2260842,11
63	620082,95	2260843,71
64	620088,43	2260844,07
65	620089,24	2260842,81
66	620090,50	2260843,62
67	620089,69	2260844,88
68	620088,43	2260844,07

Имя, № подл. | Подпись и дата | Взам.инв.№

**СХЕМА**

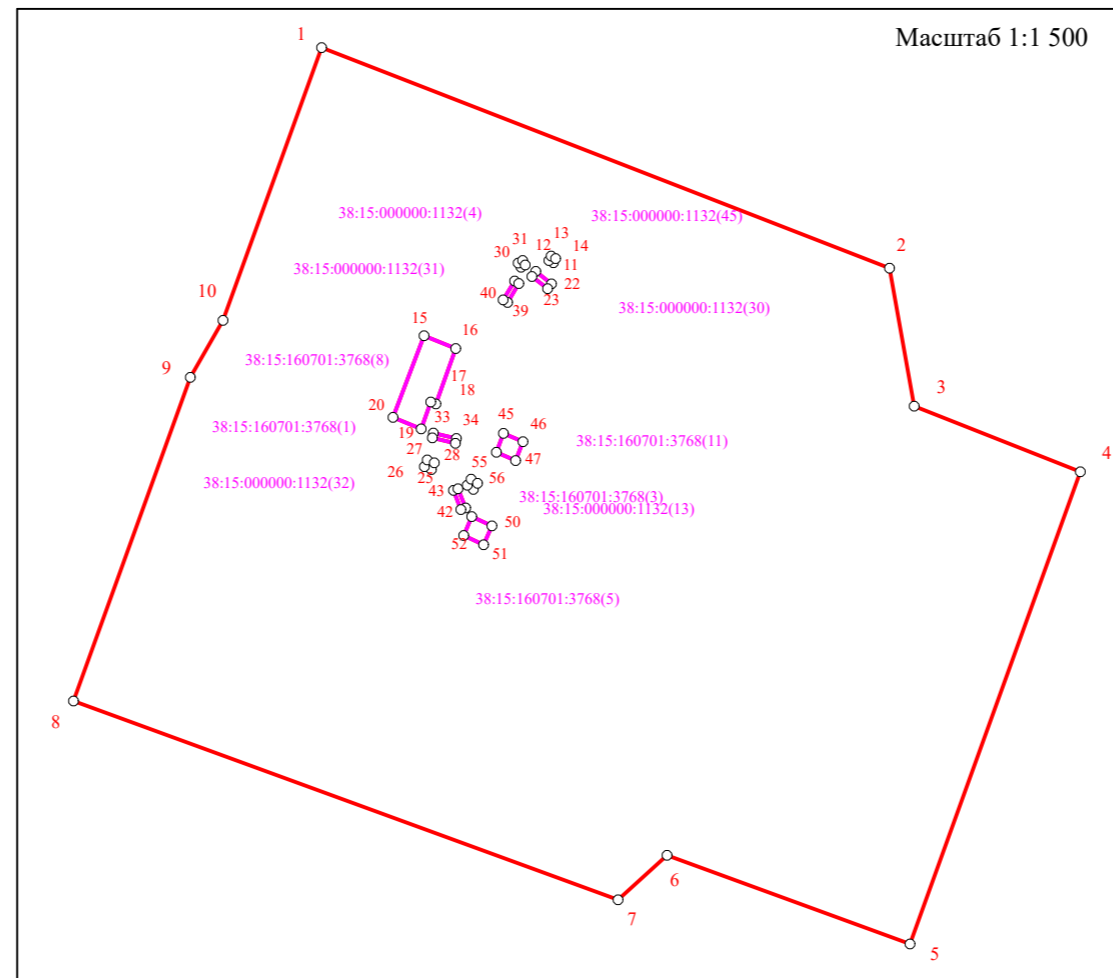
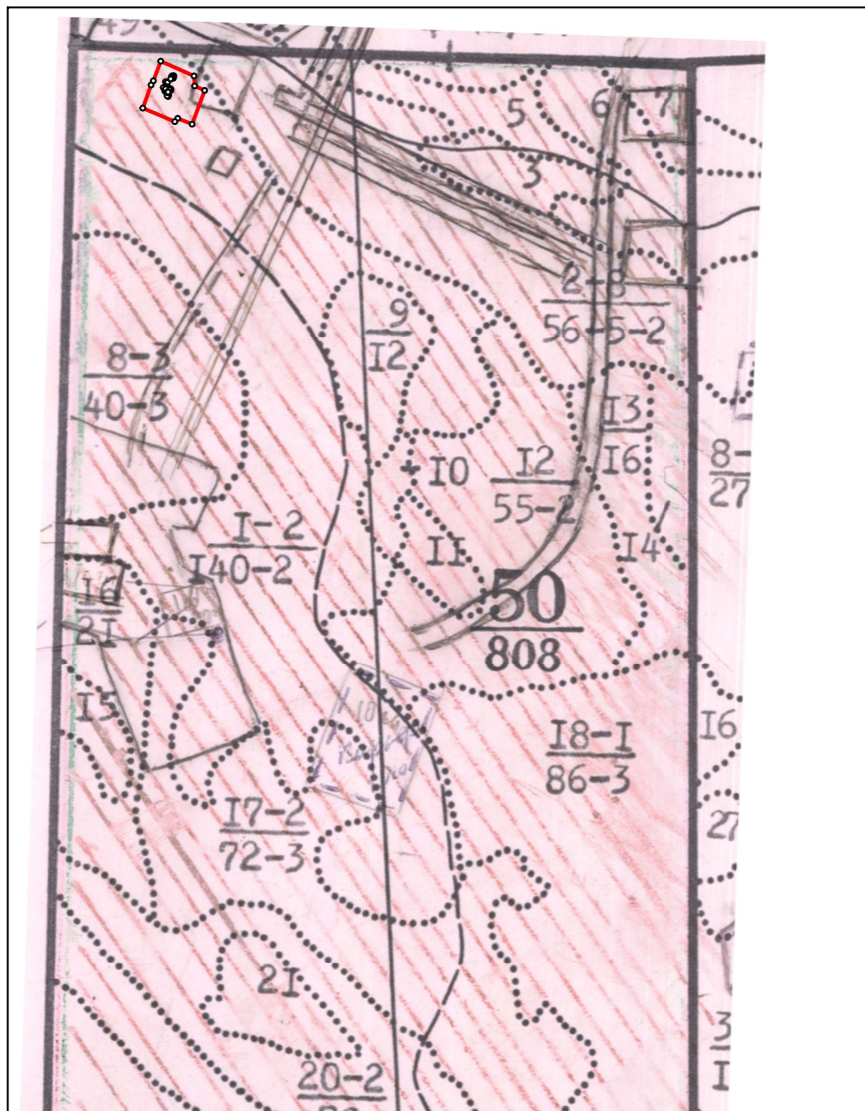
**расположения проектируемого лесного участка, подготовленная с учетом сведений ЕГРН образованного путем раздела земельного участка с кадастровым номером 38:15:000000:1146 с сохранением исходного участка в измененных границах**

1. Местоположение проектируемого лесного участка: Российская Федерация, Иркутская область, муниципальное образование Тулунский район, Тулунское лесничество, Икейское участковое лесничество, Икейская дача, эксплуатационные леса, квартал 50, часть выдела 1.

Российская Федерация, Субъект РФ, муниципальное образование, лесничество, участковое лесничество, дача/технический участок (урочище (при наличии)), целевое назначение лесов, квартал, лесотаксационный выдел/часть лесотаксационного выдела

2. Категория земель: земли лесного фонда
3. Площадь проектируемого лесного участка: 2,2178 га
4. Существующий вид разрешенного использования лесного участка: эксплуатация Воздушной линии электропередач ВЛ-6/0,4 кВ водозаборных сооружений и котельной с.Алгатуй (ее наземными частями и элементами)
5. Проектируемый вид разрешенного использования лесного участка: строительство и эксплуатация водохранилищ и иных искусственных водных объектов, а также гидротехнических сооружений, морских портов, морских терминалов, речных портов, причалов

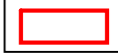


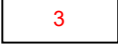


Масштаб 1:25 000



**Каталог координат (МСК 38)**

Номер характерной точки	Координаты, м	
	X	Y
1	620176,63	2260814,24
2	620136,21	2260927,32
3	620108,48	2260932,04
4	620096,44	2260965,13
5	619999,72	2260930,63
6	620015,88	2260882,28
7	620006,51	2260872,47
8	620042,73	2260764,09
9	620109,04	2260787,74
10	620120,79	2260794,33
1	620176,63	2260814,24
11	620134,83	2260860,26
12	620135,27	2260859,36
13	620136,17	2260859,80
14	620135,73	2260860,70
11	620134,83	2260860,26
15	620119,16	2260834,41
16	620116,80	2260840,66
17	620105,47	2260836,64
18	620105,82	2260835,66
19	620100,30	2260833,70
20	620102,43	2260828,08
15	620119,16	2260834,41
21	620132,98	2260856,75
22	620130,59	2260859,87
23	620129,54	2260859,06
24	620131,92	2260855,94
21	620132,98	2260856,75
25	620092,12	2260835,70
26	620092,70	2260834,31
27	620094,08	2260834,89
28	620093,51	2260836,27
25	620092,12	2260835,70
29	620133,68	2260853,80
30	620134,52	2260853,26
31	620135,06	2260854,10
32	620134,22	2260854,64
29	620133,68	2260853,80
33	620099,56	2260836,12
34	620098,59	2260840,70
35	620097,62	2260840,49
36	620098,58	2260835,91
33	620099,56	2260836,12
37	620130,90	2260852,49
38	620130,39	2260853,35
39	620126,47	2260851,07
40	620126,97	2260850,21
37	620130,90	2260852,49
41	620084,65	2260842,48
42	620084,29	2260841,55
43	620088,12	2260840,07
44	620088,47	2260841,01
41	620084,65	2260842,48
45	620099,98	2260850,12
46	620098,45	2260854,01
47	620094,59	2260852,49
48	620096,09	2260848,69
45	620099,98	2260850,12
49	620082,95	2260843,71
50	620081,19	2260847,71
51	620077,35	2260846,02
52	620079,08	2260842,11
49	620082,95	2260843,71
53	620088,43	2260844,07
54	620089,24	2260842,81
55	620090,50	2260843,62
56	620089,69	2260844,88
53	620088,43	2260844,07

Интв. № подл. Подпись и дата. Взам. инв. №

-  граница образуемого лесного участка
-  лесной квартал
-  лесотаксационный выдел
-  номера поворотных точек
- 
-  границы лесных участков, сведения которых содержатся в ЕГРН

Заинтересованное лицо: ООО ПСК СТРОЙГОРОД  
(представитель заинтересованного лица)

MET  
BEGIN  
XY  
#

620176.63 2260814.24  
620136.21 2260927.32  
620108.48 2260932.04  
620096.44 2260965.13  
619999.72 2260930.63  
620015.88 2260882.28  
620006.51 2260872.47  
620042.73 2260764.09  
620109.04 2260787.74  
620120.79 2260794.33  
620176.63 2260814.24

S

620134.83 2260860.26  
620135.27 2260859.36  
620136.17 2260859.80  
620135.73 2260860.70  
620134.83 2260860.26  
620119.16 2260834.41  
620116.80 2260840.66  
620105.47 2260836.64  
620105.82 2260835.66  
620100.30 2260833.70  
620102.43 2260828.08  
620119.16 2260834.41

S

620132.98 2260856.75  
620130.59 2260859.87  
620129.54 2260859.06  
620131.92 2260855.94  
620132.98 2260856.75

S

620092.12 2260835.70  
620092.70 2260834.31  
620094.08 2260834.89  
620093.51 2260836.27  
620092.12 2260835.70

S

620133.68 2260853.80  
620134.52 2260853.26  
620135.06 2260854.10  
620134.22 2260854.64  
620133.68 2260853.80

S

620099.56 2260836.12  
620098.59 2260840.70  
620097.62 2260840.49  
620098.58 2260835.91  
620099.56 2260836.12

S

620130.90 2260852.49  
620130.39 2260853.35  
620126.47 2260851.07  
620126.97 2260850.21  
620130.90 2260852.49

S

620084.65 2260842.48  
620084.29 2260841.55



620088.12 2260840.07  
620088.47 2260841.01  
620084.65 2260842.48  
S  
620099.98 2260850.12  
620098.45 2260854.01  
620094.59 2260852.49  
620096.09 2260848.69  
620099.98 2260850.12  
S  
620082.95 2260843.71  
620081.19 2260847.71  
620077.35 2260846.02  
620079.08 2260842.11  
620082.95 2260843.71  
S  
620088.43 2260844.07  
620089.24 2260842.81  
620090.50 2260843.62  
620089.69 2260844.88  
620088.43 2260844.07  
END

## Выписка из лесного реестра

### Информация о предоставлении лесных участков гражданам, юридическим лицам

Местоположение (лесничество, уч. лесничество, кв., выд.)	Наименование юр. лица, местона хождение (адрес)	Вид права пользования лесным участком	Основания пользования лесным участком	Срок пользования лесным участком	Вид разрешенного использования лесного участка
Лесничество-Тулунское участковое лесничество- Икейское , Икейская дача кв. № 49; 50 (все выдела)					Заготовка древесины, заготовка живицы, заготовка и сбор недревесных лесных ресурсов, заготовка пищевых лесных ресурсов и сбор лекарственных растений, осуществление видов деятельности в сфере охотничьего хоз-ва, ведение сельского хоз-ва, осуществление научно-исследовательской и образовательной деятельности, осуществление рекреационной деятельности, создание лесных плантаций и их эксплуатация, Выращивание лесных, плодовых, ягодных, декоративных, лекарственных растений, выращивание посадочного материала лесных растений(саженцев, сеянцев), выполнение работ по геологическому изучению недр, разработка месторождений полезных ископаемых, строительство и эксплуатация водохранилищ и иных искусственных водных объектов, а также гидротехнических сооружений, морских портов, причалов, строительство и реконструкция, эксплуатация линейных объектов , переработка древесины и иных лесных ресурсов, осуществление


					религиозной деятельности.
--	--	--	--	--	---------------------------

Особые отметки Эксплуатационные леса

---

---

Начальник территориального управления министерства лесного  
комплекса Иркутской области по Тулунскому лесничеству



---

(подпись)

А.Н. Эберц

(фамилия, имя, отчество)

Предоставил инженер 1 категории



---

(подпись)

Т.С. Фролова

(фамилия, имя, отчество)

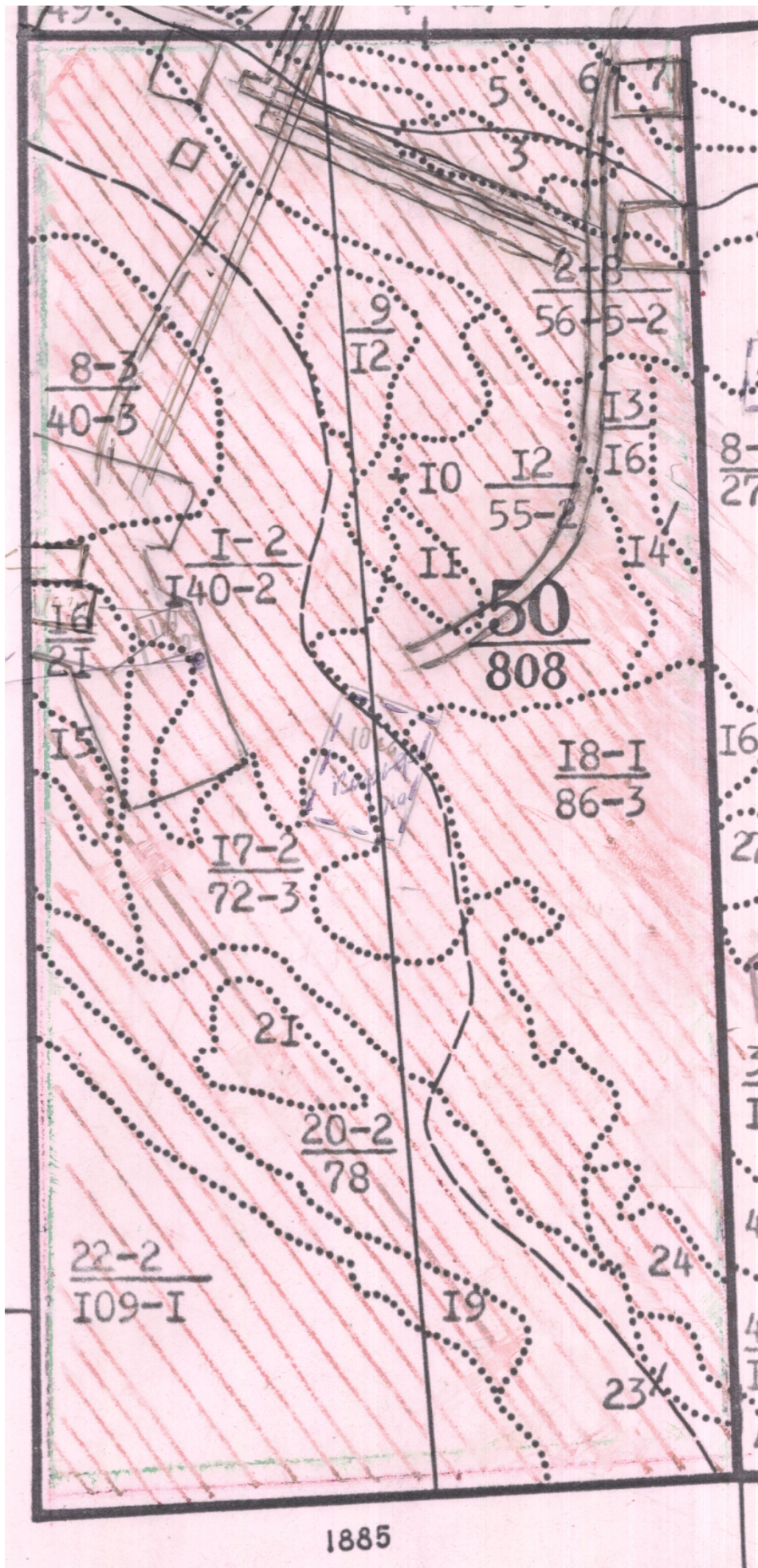


Измерения объема лесонакопления  
 Камышованские лесонакопления №650

№ учета	мощность	Описание	Объем	Дата записи
1	2,25	Отчужденные лесные культуры с вырубкой рубомаски	160 м <sup>3</sup>	13.02.89
16	10,0	лесные культуры с вырубкой рубомаски	900 м <sup>3</sup>	13.02.89
6	4,0	примыкающие	1050 м <sup>3</sup>	-
7	7,4	-	1120 м <sup>3</sup>	-
2	2,0	Отчужденные лесные культуры	160 м <sup>3</sup>	-
12	2,0	Отчужденные молодые насаждения	200 м <sup>3</sup>	-
13	1,8	Отчужденные средневозрастные	210 м <sup>3</sup>	-
2	3,0	старые	270 м <sup>3</sup>	-
8	2,0	Отчужденные Б	120 м <sup>3</sup>	-
1	9,3	Отчужденные лесные культуры с	720 м <sup>3</sup>	14.02.89
2	1,7	Отчужденные А	153 м <sup>3</sup>	-
17	3,0	Отчужденные С	210 м <sup>3</sup>	-
всего руб-я	808	лесной пожар май 1989г.	502 м <sup>3</sup>	20.10.89г.
2	1,2	Отчужд. с вырубкой	10028 м <sup>3</sup>	-
1	0,7	Отчужд. с вырубкой	90 м <sup>3</sup>	23.01.90г.
2	3,5	-	60 м <sup>3</sup>	23.01.90г.
1	0,5	отчужденные	280 м <sup>3</sup>	-
1-24	797,0	привезены в лесонакопление	35 м <sup>3</sup>	5.02.95
17	0,7 м <sup>3</sup>	Керамическая рубка с. АК5 102. 2010г.	797,0	22.10.96
17	0,05 м <sup>3</sup>	Керамическая рубка Б. АК5 107. 2010г.	13,98 м <sup>3</sup>	-
17	0,05 м <sup>3</sup>	Керамическая рубка Б. АК5 100. 2011г.	0,075 м <sup>3</sup>	-
8	1,5 м <sup>3</sup>	Керамическая рубка с. АК5 202. 2011г.	0,28 м <sup>3</sup>	-
2018. 61	23,4	русьевы 135 АС	31,96 м <sup>3</sup>	-
62	0,9	ухода 20С	1357 м <sup>3</sup>	-
68	0,7	прорезывающие 36С	20 м <sup>3</sup>	-
69	9	477С	36 м <sup>3</sup>	-
			477 м <sup>3</sup>	-

АК5  
 Камышованские лесонакопления  
 в. в. Рубов 10.11  
 измерение объема рубки  
 10.11.2018

1-во: ИКЕЯСКОЕ  
 В: ПЛО- : СОСТАВ  
 Ы: ШАДЬ : ПОДРОСТ  
 Д: : ПОДЛЕСОК  
 Е: В : ПОКРОВ, ПОЧВА  
 Л: : РЕЛЬЕФ  
 А: ГА : ОСОБЕННОСТИ  
 ВЫВЕЛА  
 1 19 8С25  
 ПОДЛЕСОК: ОЛК ШП  
 2 33 3С2Л2Е35  
 ПОДЛЕСОК: ШП  
 ХОЗЯЙСТВЕННАЯ К  
 3 20 5Л2С1Е25  
 ПОДРОСТ: 4Л2С4Е  
 ПОДЛЕСОК: ИВК ШП  
 15 3С1Л66  
 ПОДЛЕСОК: ОЛК ШП  
 3,0 5Л1С46  
 ПОДРОСТ: 3С1Л66  
 ПОДЛЕСОК: ОЛК ШП  
 46 5Л3Е25  
 ПОДРОСТ: 6Е2Л25  
 ПОДЛЕСОК: ШП  
 98 БОЛОТО  
 ХАР-КА БОЛОТ: НИ  
 27 5Л3Е2С  
 ПОДЛЕСОК: ШП ИВ  
 11 8С25  
 ПОДЛЕСОК: ОЛК ИВ  
 21 5С2Л35



1885

Утверждаю:

Начальник территориального управления  
Министерства лесного комплекса

Иркутской области по Тулунскому лесничеству

Эберц А.Н.



Акт 39-03-25/21

несоответствия данных государственного лесного реестра натурному обследованию

с. Икей  
(населенный пункт)

15 сентября 2021г.  
(дата)

**Члены комиссии:**

- Степаненко Максим Юрьевич - Начальник отдела по Икейскому участковому лесничеству территориального управления министерства лесного комплекса Иркутской области по Тулунскому лесничеству.
- Сапега Сергей Григорьевич – Старший специалист 1 разряда отдела по Икейскому участковому лесничеству территориального управления министерства лесного комплекса Иркутской области по Тулунскому лесничеству.
- Купцова Светлана Владимировна – Старший инспектор отдела Икейскому участковому лесничеству территориального управления министерства лесного комплекса Иркутской области по Тулунскому лесничеству.

(Ф.И.О., должности и наименования организаций лиц, проводивших обследование)

Провели натурное обследование лесного участка, в целях: **уточнения таксационных характеристик насаждений данным государственного лесного реестра расположенного в кв № 50, выдел: 1. Икейской дачи, Икейского участкового лесничества, Тулунского лесничества.**

При обследовании уточнены данные лесного реестра и установлено:

1. Участок расположен в лесах **Икейского участкового лесничества, Тулунского лесничества, Икейская дача.**

в кварталах № 50 выдел 1

Субъект Российской Федерации Иркутская область

Муниципальный район Тулунский район

1. Подразделение лесов по целевому назначению **Эксплуатационные леса**

2. Категория защитных лесов **Нет**

3. Общая площадь участка **140,0га.**

в том числе:

лесных земель **125,75 га.**

из них: покрытых лесной растительностью **125,75 га.**

не покрытых лесом 12,75 га.

в том числе не сомкнувшихся лесных культур \_\_\_\_\_

нелесных земель 0,0га.

из них: пашни 0,0га.

сенокосов 0,0га.

пастбищ 0,0га.

вод 0,0га.

прочих земель 0,0га.

4. Таксационное описание по материалам государственного лесного реестра:

Наименование лесничества	№ квартала	№ выдела	Площадь, га	Состав насаждения	Класс возраста ----- возраст, лет	Бонитет	Полнота	Общий запас древесины, куб. м
Тулунское лесничество, Икейское участковое лесничество, Икейская дача.	50	1	140,0	Л/К 10С+Б	22	2	0,9	11200
<b>Итого</b>			<b>140,0</b>					<b>11200</b>

5. Таксационное описание по результатам обследования:

Наименование лесничества	№ квартала	№ выдела	Площадь, га	Состав насаждения	Класс возраста ----- возраст, лет	Бонитет	Полнота	Общий запас древесины, куб. м
Тулунское лесничество, Икейское участковое лесничество, Икейская дача.	50	1	127,25	Л/К 10С+Б	50	2	0,8	11200
	50	1ч	2,25	Лесной участок не покрытый лесом				
	50	1ч	9,3	Лесной участок не покрытый лесом				
	50	1ч	0,7	Лесной участок не покрытый лесом				
	50	1ч	0,5	Лесной участок не покрытый				



				лесом				
<b>Итого</b>			<b>140,0</b>					


6. Участок не имеет особо защитного значения.

7. Лесохозяйственные особенности участка: нет

8. При составлении акта сделаны следующие замечания и предложения:

**Лица, проводившие обследование:**


Начальник отдела по  
Икейскому участковому лесничеству

 Степаненко М.Ю.

Старший специалист 1 разряда отдела  
по Икейскому участковому лесничеству

 Сапега С.Г.

Старший инспектор отдела по  
Икейскому участковому лесничеству

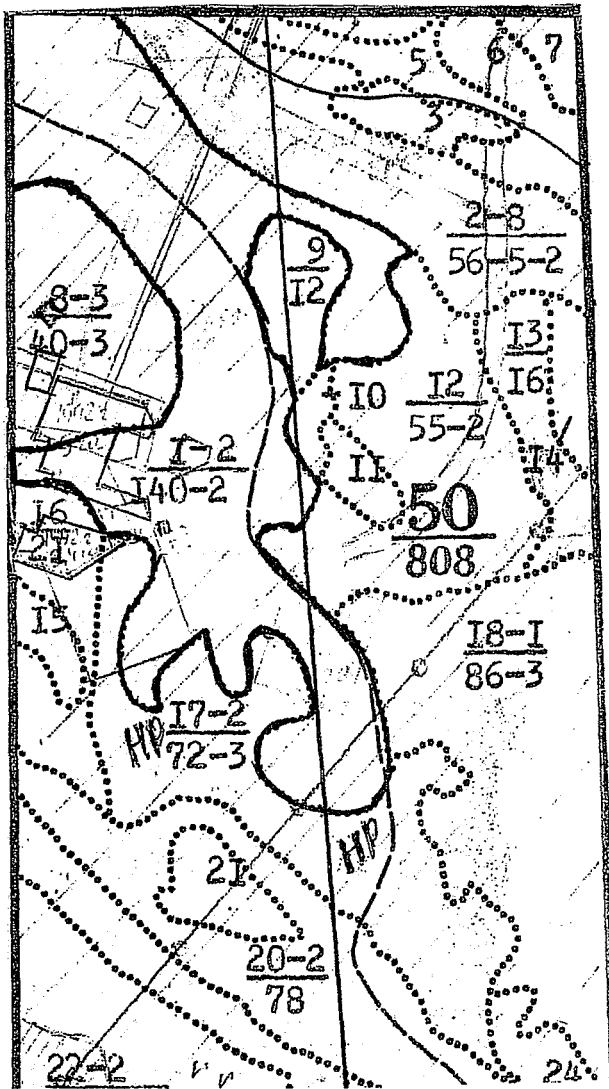
 Купцова С.В.

**ЧЕРТЁЖ ЛЕСНОГО УЧАСТКА**  
Тулунское лесничество  
Икейское участковое лесничество  
Икейская дача, квартал № 50 в. 1

Площадь участка – 140,0га.

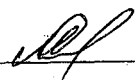
М 1:25000

N 54°24.21  
E 100°12.05




Лица, проводившие обследование:

Начальник отдела по Икейскому участковому лесничеству территориального управления министерства лесного комплекса Иркутской области по Тулунскому лесничеству

 М.Ю. Степаненко

Старший специалист I разряда территориального управления министерства лесного комплекса Иркутской области

 С.Г. Саега

Старший инспектор территориального управления министерства лесного комплекса Иркутской области по Тулунскому лесничеству

 С.В.Купцова



**Территориальный отдел  
министерства лесного комплекса  
Иркутской области по  
Тулунскому лесничеству**  
665251, г. Тулун  
ул. Гидролизная, 35  
т. 47-2-95, факс 47-2-95  
e-mail [leshoztulun@yandex.ru](mailto:leshoztulun@yandex.ru)

Начальнику территориального управления  
Министерства лесного комплекса  
Иркутской области  
по Тулунскому лесничеству  
А.Н. Эберц.

№ \_\_\_\_\_ от \_\_\_\_\_

### Пояснительная записка к акту несоответствия данных государственного лесного реестра натурному обследованию

Начальник отдела по Икейского участкового лесничества территориального управления министерства лесного комплекса Иркутской области по Тулунскому лесничеству М.Ю. Степаненко, Старший специалист 1 разряда по Икейскому участковому лесничеству территориального управления министерства лесного комплекса Иркутской области по Тулунскому лесничеству С.Г. Сапега, Старший инспектор по Икейскому участковому лесничеству территориального управления министерства лесного комплекса Иркутской области по Тулунскому лесничеству С.В. Купцова.

15 сентября 2021 г. проведено натурное обследование в квартале 50 выделах 1 на площади 140,0 га. Икейской дачи Икейского участкового лесничества, Тулунского лесничества. Обследование проведено для уточнения таксационных характеристик насаждений данным государственного лесного реестра и выявления земель, не занятых лесными насаждениями.

Расхождения с материалами государственного лесного реестра произошли в связи с тем, что в реестре указаны данные лесоустройства, которые проведены в Тулунском лесничестве в 1987г. За прошедшие годы произошло изменение таксационных характеристик насаждения.

Начальник отдела по Икейскому  
участковому лесничеству

М.Ю. Степаненко

Старший специалист 1 разряда по  
Икейскому участковому лесничеству

С.Г. Сапега

Старший инспектор по  
Икейскому участковому лесничеству

С.В. Купцова

## АКТ натурного технического обследования лесного участка

с. Икей

«15» сентября 2021г.

Начальник отдела по Икейскому участковому лесничеству территориального управления министерства лесного комплекса Иркутской области М.Ю. Степаненко,

Старший инспектор отдела по Икейскому участковому лесничеству территориального управления министерства лесного комплекса Иркутской области по Тулунскому лесничеству С.В. Купцова,

Старший специалист 1 разряда отдела по Икейскому участковому лесничеству территориального управления министерства лесного комплекса Иркутской области по Тулунскому лесничеству С.Г. Сапега, провели натурное техническое обследование лесного участка

**При обследовании уточнены материалы лесоустройства и установлено:**

1. Участок расположен:

**в эксплуатационных лесах лесах, равнинная часть :**

- Эксплуатационные леса территориального управления министерства лесного комплекса Иркутской области по Тулунскому лесничеству Икейского участкового лесничества, Икейская дача, квартал № 50 (выдел 1)

Субъект Российской Федерации Иркутская область  
Муниципальный район Тулунский

2. Лесистость муниципального района 71,2%

3. Общая площадь участка 140,0 га.

В том числе:

Лесных земель 125,75 га.

Из них покрытых лесом 125,75 га.

Не покрытых лесом 12,75 га.

В том числе – не сомкнувшихся лесных культур 0 га.

- вырубки 0 га.

- гарь 0 га.

- пустоши 12,75га.

Нелесных земель 0,0 га.

Из них : дорог 0 га.

Сенокосов 0 га.

Пастбищ 0 га.

Вод 0 га.

Болот 0 га.

Оврагов, крутых склонов 0 га.

Прочих земель 0 га.

Наименование лесничества	№ квартала	№ выдела	Площадь га	Состав насаждения	Класс возраста Возраст, лет	бонитет	Плотность	Запас на 1га./м <sup>3</sup>	Общий запас древесины куб.м
1	2	3	4	5	6	7	8	9	10
Икейское Икейская дача	50	1	140,0	Л/К 10С+Б	50	2	0,8		11200
<b>ИТОГО:</b>			<b>140,0</b>						<b>11200</b>

4. Участок не имеет особое защитное значение (ОЗУ).

5. Лесохозяйственные особенности участка: нет

6. При составлении акта сделаны следующие замечания и предложения: Лесной участок общей площадью **140,0 га.** находится на территории Тулунского муниципального района, Тулунского лесничества, Икейского участкового лесничества, Икейской дачи, квартале 50, выделе 1. Из них **12,75 га.** – земли не покрытые лесом.

**Лица, проводившие обследование:**

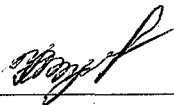
Начальник отдела по Икейскому участковому лесничеству территориального управления министерства лесного комплекса Иркутской области по Тулунскому лесничеству

М.Ю. Степаненко



Старший инспектор отдела по Икейскому участковому лесничеству территориального управления министерства лесного комплекса Иркутской области по Тулунскому лесничеству

С.В. Купцова



Старший специалист 1 разряда отдела по Икейскому участковому лесничеству территориального управления министерства лесного комплекса Иркутской области по Тулунскому лесничеству

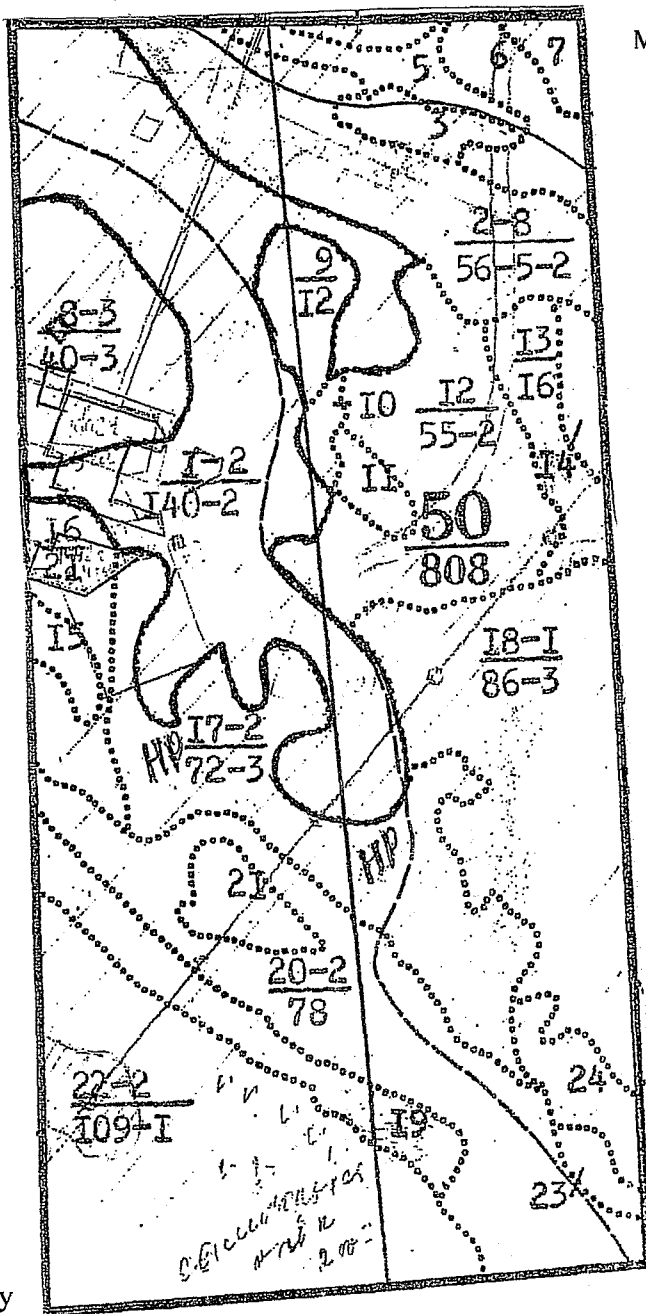
С.Г. Сапега



Неотъемлемой частью настоящего акта выбора лесного участка является план (чертеж) лесного участка

**ЧЕРТЁЖ ЛЕСНОГО УЧАСТКА**  
(по данным инструментальной съёмки)  
Общая площадь участка- 140,0 га.

М 1:25000



Лица, проводившие обследование:

Начальник отдела по Икейскому  
участковому лесничеству территориального  
управления министерства лесного комплекса Иркутской  
области по Тулунскому лесничеству

М.Ю. Степаненко

Старший инспектор отдела по Икейскому  
участковому лесничеству территориального  
управления министерства лесного комплекса Иркутской  
области по Тулунскому лесничеству

С.В. Купцова

Старший специалист 1 разряда отдела по Икейскому  
участковому лесничеству территориального  
управления министерства лесного комплекса Иркутской  
области по Тулунскому лесничеству

С.Г. Сапег

Лица, проводившие обследование:

# МИНИСТЕРСТВО ЛЕСНОГО КОМПЛЕКСА ИРКУТСКОЙ ОБЛАСТИ

Территориальное управление министерства лесного комплекса  
Иркутской области по Тулунскому лесничеству

Почтовый адрес: 665251 Иркутская область, г. Тулун, ул. Гидролизная, 35, тел./факс 8(39530) 47-2-95  
e-mail: leshoztulun@yandex.ru: tulun@lesirk.ru

АКТ № 1 /2021

осмотра лесного участка

"15" Сентября 2021 г.

(дата составления)

с.Икей

(место составления)

## Специалистами Тулунского лесничества:

1. *Начальник отдела по Икейскому участковому лесничеству, Территориального управления министерства лесного комплекса Иркутской области по Тулунскому лесничеству Степаненко М.Ю.*
2. *Старший специалист 1 разряда отдела по Икейскому участковому лесничеству территориального управления министерства лесного комплекса области по Тулунскому лесничеству Сапега С.Г.*
3. *Старший инспектор отдела по Икейскому участковому лесничеству территориального управления министерства лесного комплекса области по Тулунскому лесничеству Купцова С.В.*

(лица, проводившие обследование)

Проведен осмотр лесного участка не занятых лесными насаждениями, расположенного в *квартале 50, выделе 1, Икейской дачи, Икейского участкового лесничества, Тулунского лесничества* территориального управления министерства лесного комплекса Иркутской области по Тулунскому лесничеству на площади 140,0га.

(место проведения осмотра лесного участка, (выдел, квартал, участковое лесничество, лесничество).

## В ходе осмотра лесного участка установлено следующее:

Целевое назначение: **Эксплуатационные леса;**

Категория защитных лесов: **Нет**

Общая площадь участка: **140,0 га.**

В соответствии с таксационными описаниями лесной участок площадью 140,0га. расположен на лесных землях Тулунского лесничества, Икейского участкового лесничества, Икейской дачи – занятые лесными насаждениями (покрытые лесной растительностью) – лесные культуры 10С+Б 22 лет.

В ходе осмотра лесного участка выявлено, что площадь участка - **12,75 га.** – земли не покрытые лесом.

В ходе осмотра территории лесного участка проводились следующие мероприятия:

Приложение к акту:


При осуществлении осмотра территории лесного участка участвовали следующие лица:

Лица, проводившие обследование:

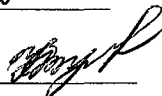
1. *Степаненко М.Ю.*

  
\_\_\_\_\_

2. *Сапега С.Г.*

  
\_\_\_\_\_

3. *Купцова С.В.*

  
\_\_\_\_\_