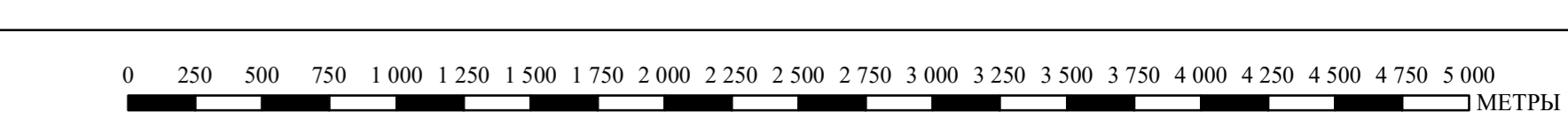


# ВНЕСЕНИЕ ИЗМЕНЕНИЙ В ПРАВИЛА ЗЕМЛЕПОЛЬЗОВАНИЯ И ЗАСТРОЙКИ АЛГАТУЙСКОГО МУНИЦИПАЛЬНОГО ОБРАЗОВАНИЯ ТУЛУНСКОГО РАЙОНА ИРКУТСКОЙ ОБЛАСТИ

КАРТА ГРАДОСТРОИТЕЛЬНОГО ЗОНИРОВАНИЯ М1:25 000 М1:5 000

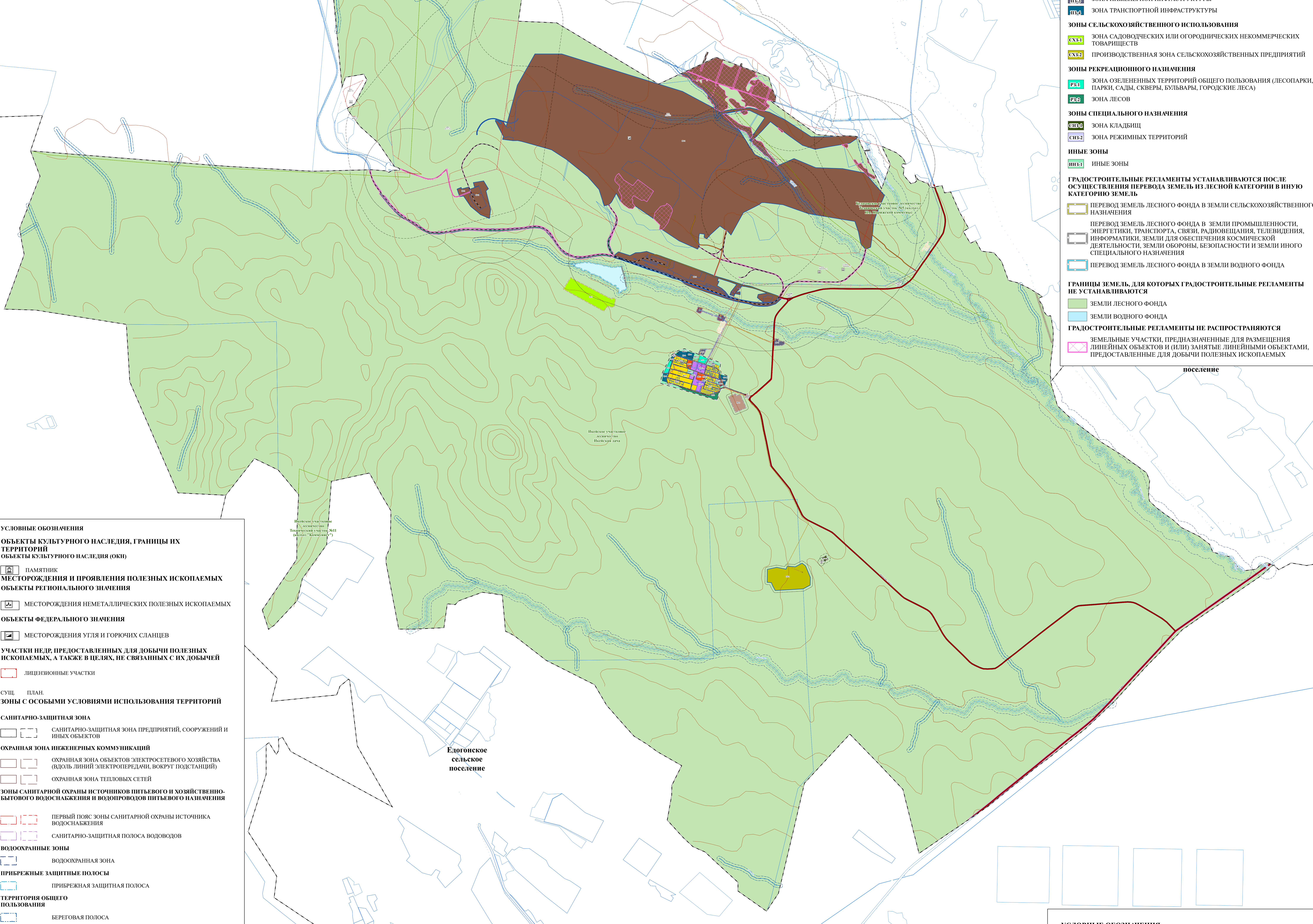
АЛГАТУЙСКОЕ МУНИЦИПАЛЬНОЕ ОБРАЗОВАНИЕ М 1:25 000



- УСЛОВНЫЕ ОБОЗНАЧЕНИЯ**  
**ГРАНИЦЫ СУБЪКТОВ РОССИЙСКОЙ ФЕДЕРАЦИИ, МУНИЦИПАЛЬНЫХ ОБРАЗОВАНИЙ, НАСЕЛЕННЫХ ПУНКТОВ**
- Граница сельского поселения
  - Граница населенного пункта
- ТЕРРИТОРИАЛЬНОЕ УСТРОЙСТВО**
- Границы земельных участков
- ГРАНИЦЫ ЛЕСНИЧЕСТВ**
- Границы лесничеств

Будаговское сельское поселение

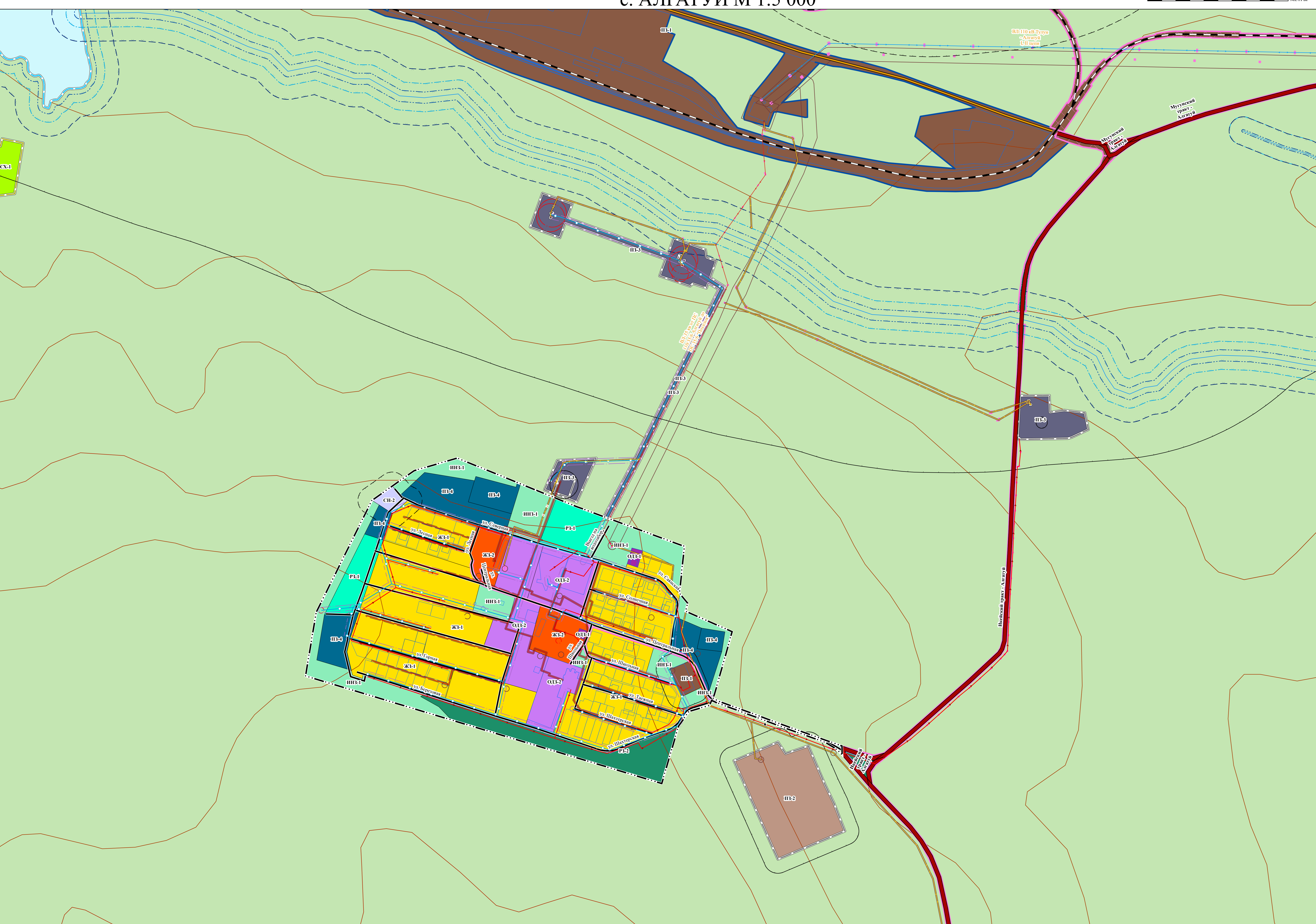
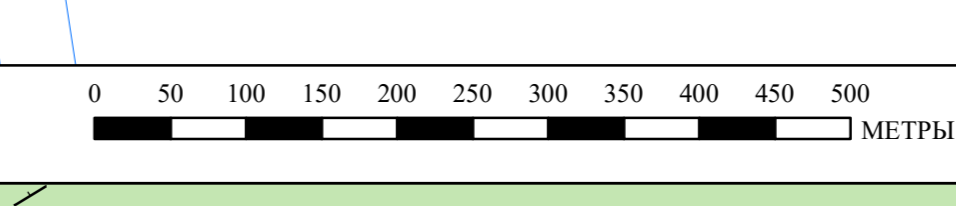
Мулуинское сельское поселение



- УСЛОВНЫЕ ОБОЗНАЧЕНИЯ**  
**ОБЪЕКТЫ КУЛЬТУРНОГО НАСЛЕДИЯ, ГРАНИЦЫ ИХ ТЕРРИТОРИЙ**  
**ОБЪЕКТЫ КУЛЬТУРНОГО НАСЛЕДИЯ (ОКН)**
- Памятник
  - Месторождения и проявления полезных ископаемых
  - Месторождения неметаллических полезных ископаемых
  - Месторождения угля и горючих сланцев
  - Участки недр. представленные для добычи полезных ископаемых, а также в недрах, не связанных с их добычей
  - Лицензионные участки
- УСЛОВНЫЕ ОБОЗНАЧЕНИЯ**  
**ЗОНЫ С ОСОБИМИ УСЛОВИЯМИ ИСПОЛЬЗОВАНИЯ ТЕРРИТОРИЙ**
- САНИТАРНО-ЗАЩИТНАЯ ЗОНА**
- Санитарно-защитная зона предприятий, сооружений и иных объектов
- ОХРАННАЯ ЗОНА ИНЖЕНЕРНЫХ КОММУНИКАЦИЙ**
- Охранная зона объектов электросетевого хозяйства (линии электропередачи, опоры, подстанции)
  - Охранная зона тепловых сетей
- ЗОНА САНИТАРНОЙ ОХРАНЫ ИСТОЧНИКОВ ПИТЬЕВОГО И ХОЗЯЙСТВЕННО-БОЯТОВОГО ВОДОСНАБЖЕНИЯ И ВОДОПРОВОДОВ ПИТЬЕВОГО НАЗНАЧЕНИЯ**
- Первый пояс зоны санитарной охраны источника водоснабжения
  - Санитарно-защитная полоса водопроводов
- ВОДООХРАННЫЕ ЗОНЫ**
- Водоохранная зона
- ПРИБРЕЖНЫЕ ЗАЩИТНЫЕ ПОЛОСЫ**
- Прибрежная защитная полоса
- ТЕРРИТОРИЯ ОБЩЕГО ПОЛЬЗОВАНИЯ**
- Береговая полоса

- УСЛОВНЫЕ ОБОЗНАЧЕНИЯ**  
**ГРАНИЦЫ ЗЕМЕЛЬ, ДЛЯ КОТОРЫХ ГРАДОСТРОИТЕЛЬНЫЕ РЕГЛАМЕНТЫ УСТАНАВЛИВАЮТСЯ**
- Земли промышленности, энергетики, транспорта, связи, радиовещания, телевидения, информатики, земли для обеспечения коммерческой деятельности, земли обороны, безопасности и земли иного специального назначения
- ТЕРРИТОРИАЛЬНЫЕ ЗОНЫ**  
**ЖИЛЬНЫЕ ЗОНЫ**
- ЖЗ-1 Зона застройки индивидуальными жилыми домами
  - ЖЗ-2 Зона застройки среднеэтажными жилыми домами (от 5 до 8 этажей, включая мансарды)
- ОБЩЕСТВЕННО-ДЕЛОВЫЕ ЗОНЫ**
- ОД-1 Многофункциональная общественно-деловая зона
  - ОД-2 Зона специализированной общественной застройки
- ПРОИЗВОДИТЕЛЬНЫЕ ЗОНЫ, ЗОНЫ ИНЖЕНЕРНОЙ И ТРАНСПОРТНОЙ ИНФРАСТРУКТУРЫ**
- ПЗ-1 Производственная зона
  - ПЗ-2 Коммунально-складская зона
  - ПЗ-3 Зона инженерной инфраструктуры
  - ПЗ-4 Зона транспортной инфраструктуры
- ЗОНЫ СЕЛЬСКОХОЗЯЙСТВЕННОГО ИСПОЛЬЗОВАНИЯ**
- СХЗ-1 Зона садоводческих или огороднических некоммерческих товариществ
  - СХЗ-2 Производственная зона сельскохозяйственных предприятий
- ЗОНЫ РЕКРЕАЦИОННОГО НАЗНАЧЕНИЯ**
- РЗ-1 Зона озелененных территорий общего пользования (лесопарки, парки, сады, скверы, бульвары, городские леса)
  - РЗ-2 Зона лесов
- ЗОНЫ СПЕЦИАЛЬНОГО НАЗНАЧЕНИЯ**
- СПЗ-1 Зона кладбищ
  - СПЗ-2 Зона режимных территорий
- ИНЫЕ ЗОНЫ**
- ИЗ-1 Иные зоны
- ГРАДОСТРОИТЕЛЬНЫЕ РЕГЛАМЕНТЫ УСТАНАВЛИВАЮТСЯ ПОСЛЕ ОСУЩЕСТВЛЕНИЯ ПЕРЕВОДА ЗЕМЕЛЬ ИЗ ЛЕСНОЙ КАТЕГОРИИ В ИНУЮ КАТЕГОРИЮ ЗЕМЕЛЬ**
- Перевод земель лесного фонда в земли сельскохозяйственного назначения
  - Перевод земель лесного фонда в земли промышленности, энергетики, транспорта, связи, радиовещания, телевидения, информатики, земли для обеспечения космической деятельности, земли обороны, безопасности и земли иного специального назначения
  - Перевод земель лесного фонда в земли водного фонда
- ГРАДОСТРОИТЕЛЬНЫЕ РЕГЛАМЕНТЫ НЕ УСТАНАВЛИВАЮТСЯ**
- Земли лесного фонда
  - Земли водного фонда
- ГРАДОСТРОИТЕЛЬНЫЕ РЕГЛАМЕНТЫ НЕ РАСПРОСТРАНЯЮТСЯ**
- Земельные участки, предназначенные для размещения линейных объектов и (или) занятые линейными объектами, представленные для добычи полезных ископаемых

с. АЛГАТУЙ М 1:5 000



- УСЛОВНЫЕ ОБОЗНАЧЕНИЯ**  
**ЛИНЕЙНЫЕ ОБЪЕКТЫ**
- Объекты местного значения поселения
  - Объекты транспортной инфраструктуры
  - Улично-дорожная сеть сельского населенного пункта
- ОБЪЕКТЫ ТРУБОВОДНОГО ТРАНСПОРТА И ИНЖЕНЕРНОЙ ИНФРАСТРУКТУРЫ**
- Линии электропередачи 6 кВ
  - Сети теплоснабжения
  - Теплопровод распределительный (квартирный)
  - Сети водоснабжения
  - Водопровод
  - Сети водоотведения
  - Канализация самотечная
- ОБЪЕКТЫ РАЙОННОГО ЗНАЧЕНИЯ**
- Объекты трубопроводного транспорта и инженерной инфраструктуры
  - Линии электропередачи 35 кВ
  - Линии электропередачи 110 кВ
- СЕТИ ВОДОСНАБЖЕНИЯ**
- Водопровод
- СЕТИ ВОДООТВЕДЕНИЯ**
- Канализация самотечная
- ОБЪЕКТЫ РЕГИОНАЛЬНОГО ЗНАЧЕНИЯ**
- Объекты транспортной инфраструктуры
  - Автомобильные дороги
- ОБЪЕКТЫ ИНОГО ЗНАЧЕНИЯ**
- Объекты транспортной инфраструктуры
  - Железнодорожный путь необщего пользования
  - Автомобильные дороги
  - Частные автомобильные дороги
- ОБЪЕКТЫ ТРУБОВОДНОГО ТРАНСПОРТА И ИНЖЕНЕРНОЙ ИНФРАСТРУКТУРЫ**
- Водоподпорные и водонапорные гидротехнические сооружения
  - Водоподпорные и водонапорные гидротехнические сооружения
- ПРИРОДНЫЕ ОБЪЕКТЫ**
- Поверхностные водные объекты
  - Водоем (озеро, пруд, обводненный карьер, водохранилище)
  - Поверхностные водные объекты
  - Водоток (река, ручей, канал)

№	Наименование объекта	Датировка объекта	Содержание (краткое описание)	Иные сведения (наименование документа, дата утверждения)
29.2.46	Схема	авг. 11, 2011 г.	Тулунский район	№ 1 от 17.09.2011 от 22.10.2014 г.
29.2.47	Схема	авг. 11, 2011 г.	Тулунский район	№ 1 от 17.09.2011 от 22.10.2014 г.

№	Наименование объекта	Датировка объекта	Содержание (краткое описание)	Иные сведения (наименование документа, дата утверждения)
29.2.46	Схема	авг. 11, 2011 г.	Тулунский район	№ 1 от 17.09.2011 от 22.10.2014 г.
29.2.47	Схема	авг. 11, 2011 г.	Тулунский район	№ 1 от 17.09.2011 от 22.10.2014 г.